



CORIAN®
DESIGN

Make Your Space™

Master Catalog
2025

2025
NEW COLORS

Inspired by
Nature's Canvas

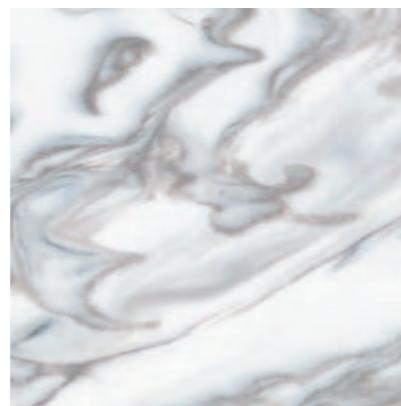
Stonecrest Smoke

ストーンクレストスモーク(SRS)

何億年という長い歳月にわたる、大地の営みが映し出された模様と
大きな波濤のようなうねり。

大地そして海の生命力あふれる表情からインスピレーションを得た大胆なデザイン。

クールな白色のベースに、複雑に絡み合い、混ざり合いながら
流れる柄が際立ち唯一無二の表情を生み出します。



原寸



全体イメージ(500 × 1500mm / 縮尺約1/9)

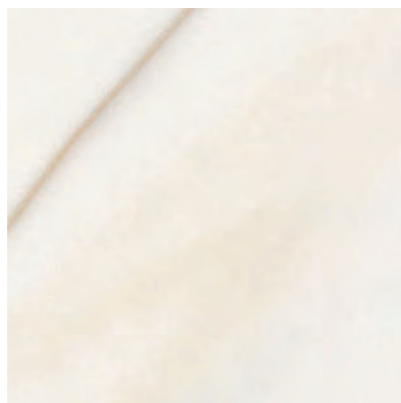


Worcester Polytechnic Institute
Desk made with Corian® Solid Surface Stonecrest Smoke
Fabricated by Sterling Surfaces
Photo: Jeff Baumgart - Baumgart Creative Media

Calacatta Greige

カラカッタグレイジュ(CCG)

古代から人々に愛され続けているカラカッタの美しさを
コーリアン®ならではの柔らかな白色の背景と、繊細な流れ模様で表現しました。
静の中にも緩やかな動を感じるカラカッタグレイジュ。
空間に調和と潤いをもたらし、癒しの場を演出します。



原寸



全体イメージ(500 × 1500mm / 縮尺約1/9)



リサイクルコーリアン®
リコリ
 ReCoRi シリーズ

ReCoRi WHITE

リコリホワイト (RCW)



原寸

ReCoRi IVORY

リコリアイボリー (RCI)



原寸

ReCoRi BEIGE

リコリベージュ (RCB)



原寸

ReCoRi GRAY

リコリグレー (RCG)



原寸

リサイクル率	20%
特長	プレコンシューマリサイクル商品 工場での製造工程において発生する、従来は廃棄していたものをリサイクルしています。
CO ₂ 排出量削減率	リサイクル率と同じ20%の削減(当社比)
サイズ	12mm × 762mm × 3658mm(コーリアン®と同様)
物理特性	コーリアン®と同様

リサイクルするコーリアン®

コーリアン®はプレコンシューマリサイクルに取り組んでいます

通常のコーリアン®は主原料と顔料、クランチなどを混ぜた液体をベルトマシンに注入してつくります。

リサイクル コーリアン®のクランチは、生産時に発生する端材や性能面以外(割れや欠けなど)で

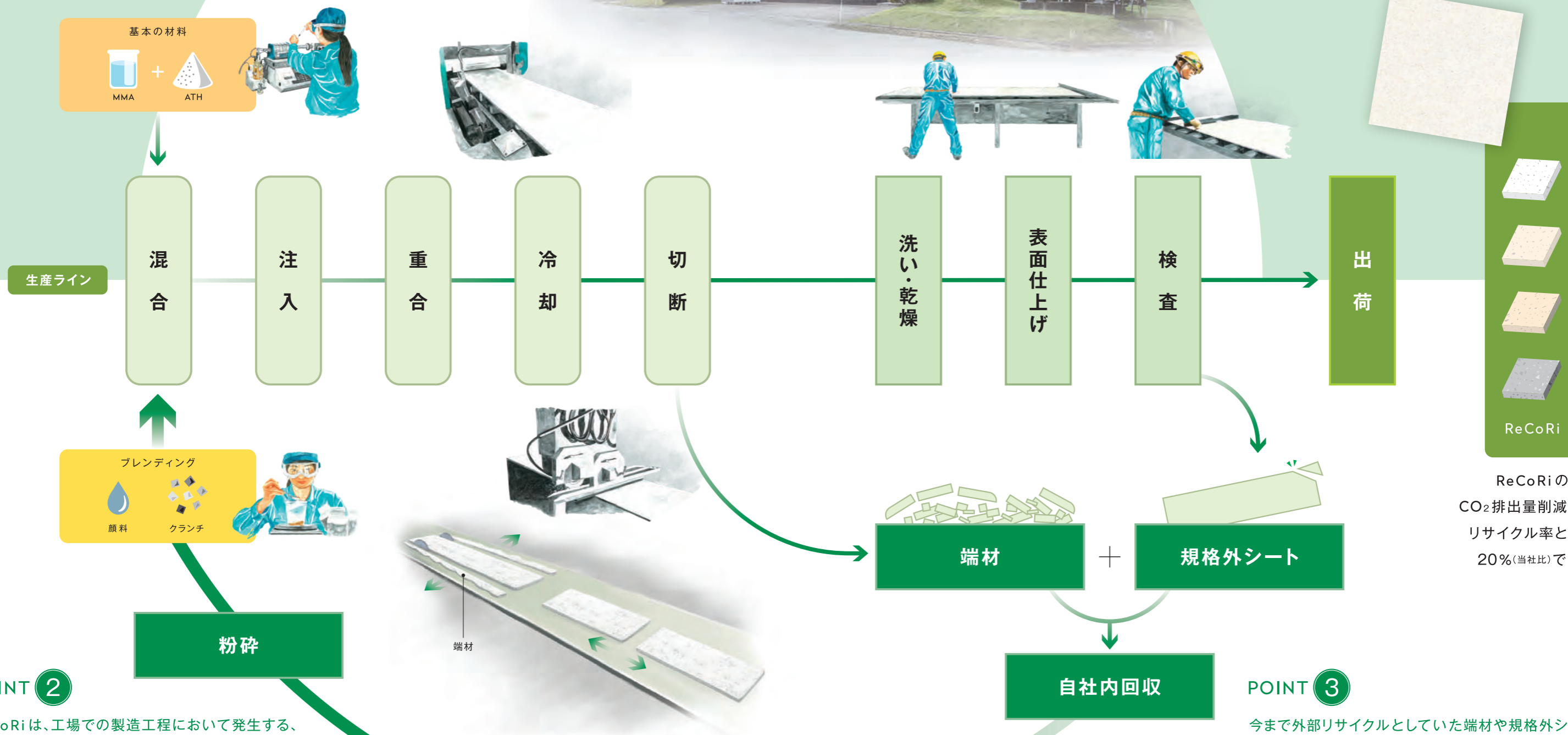
規格外になったシートを回収し、粉碎したものです。

この度、業界最高*のリサイクル率を有するReCoRi(リコリ)シリーズを開発しました。

*2024年6月当社調べ

POINT 1

コーリアン®シートは有害性がないためかつては端材などを埋立または焼却処分していましたが1999年よりセメントへのリサイクルを開始し、2011年12月をもって富山工場はゼロエミッションを達成。



POINT 2

ReCoRiは、工場での製造工程において発生する、従来は廃棄していたものをリサイクルするプレコンシューマリサイクル商品です。リサイクルしていますがコーリアン®と同様の物理特性を有しています。

POINT 3

今まで外部リサイクルとしていた端材や規格外シートを自社内回収・粉碎し、高い意匠性とリサイクル率を兼ね備えたReCoRiへ再生しました。



Contents

2025 New Colors 1-6

リサイクル コーリアン® 7-10

What's CORIAN®? 13-14

Selected Colors 15-25

Case Studies 27-38

- 27 柳井市立柳井図書館/みどりが丘図書館
- 29 株式会社MonotaRO 本社
- 31 東京tebiki隣
- 33 赤白 プラッスリー
- 35 ROKUMEI COFFEE CO. グランスタ丸の内店
- 37 Scenes with CORIAN®

Feature/Data 40-48

- 41 素材の特性/自由な加工性
- 42 メンテナンス
- 43 環境への配慮
- 44 試験データ
- 45 カラー 一覧
- 47 サイズと価格指数
- 48 シート適合シーム接着剤カラー 一覧表
- 49 インフォメーション

What's CORIAN®?

思い描いたデザインをカタチに

コーリアン®の10の特長

features of Corian®

01

58色の豊かな色柄

自然な模様から単色まで豊かなバリエーションで、ナチュラルな雰囲気も、カジュアルなカラーリングも、モダンな組み合わせも実現します。さまざまな素材とともに空間に調和させることも、あるいは特別なアクセントとすることも、自由自在。塗装やプリントとは異なる、深みのある色合いも特長です。

03

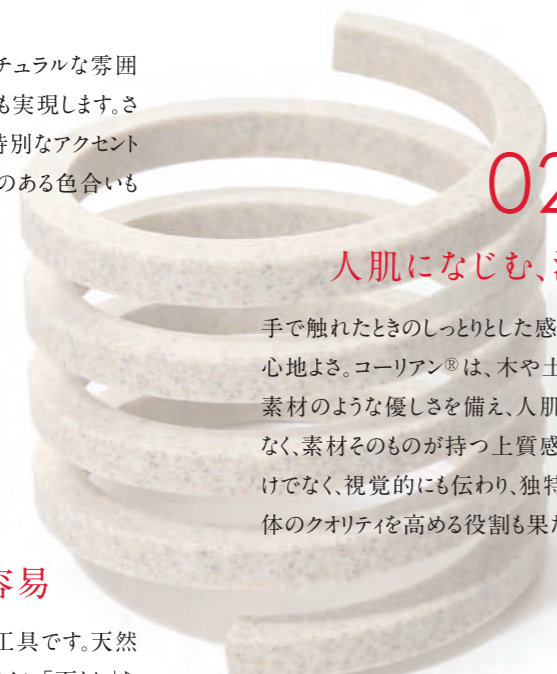
mm単位の切断、穴開けも容易

コーリアン®の加工に用いるのは、木材の加工と同じ工具です。天然石・タイルよりはるかに容易に「切る」、「穴を開ける」、さらに「面とり」などの加工ができます。形状にあわせてmm単位の切断、小さな穴開けもでき、NCルーターを使用すれば、さらに複雑な加工も。その加工性の高さから、さまざまな用途に幅広く用いられています。

05

製造からリサイクルまで

製造過程においても、焼却処分しても有毒ガスやダイオキシンを発生しないクリーンな素材です。富山工場では、1999年よりセメントへのリサイクルを開始し、2011年12月をもってゼロエミッションを達成しています。また、プレコンシューマリサイクルに取り組み、2024年10月にリサイクルコーリアン®「ReCoRi(リコリ)シリーズ」を発売しました。



02

人肌になじむ、温度と質感

手で触れたときのしっとりとした感触、そして冷たさを感じない心地よさ。コーリアン®は、木や土や紙といった、自然に近い素材のような優しさを備え、人肌になじみます。表面的ではなく、素材そのものが持つ上質感。それは、手で触れたときだけでなく、視覚的にも伝わり、独特の存在感を放ち、空間全体のクオリティを高める役割も果たします。

04

全光線透過率 7.8%*

コーリアン®には透光性のあるカラーがあります。ベーシックな白系だけでなく、色みのあるもの、柄の入ったものもそろえ、優しい光の演出をお手伝いします。光と組み合わせることで、コーリアン®ならではの奥行きのある柄の美しさも引き立ちます。照明器具のカバーをはじめ、カウンターや看板の内側から光をあてて発光させる内照式のデザインに用いられるほか、彫り加工やカッティングシートと組み合わせてサインを光らせるなど、独創的な演出に、その特性が生かされています。

*12mm厚のホワイトオニックスの場合

06

たとえば、10mのカウンターも継ぎ目なく

専用の接着剤を使用することで、コーリアン®同士の継ぎ目はほとんど目立ちません。長いカウンターや巨大なテーブル、円形のベンチや複雑な形のオブジェも、シームレスに製作することができます。立体的なデザインもまるで一体成形したような仕上がりに。ミニマルなデザインやソリッド感を求めるとき、シームレス接着の魅力が最大限に発揮されます。機能面でも、継ぎ目に汚れがたまりにくい利点があります。

※色柄によっては、シートの継ぎ目で柄が途切れることがあります。

08

熱曲げ加工で表現する曲面

熱加工により「曲げる」ことができるのも、コーリアン®の特長です。工具で容易に面とりもできるので、大きなカーブから小さなカーブまで思い通りに。たとえば、一枚の布のような柔らかなデザインも実現できます。さらに、シームレス接着との組み合わせで、3次元の複雑な曲線を生み出すことも可能です。ほかの素材では難しい大胆な曲面をコーリアン®で表現してみませんか。



10

汚れが染みにくく、漂白や研磨で元通り

均質なソリッド材なので、汚れが染み込みにくく、普段のお手入れは、水拭きやキッチン用洗剤を浸した布で拭きとるだけ。汚れが落ちにくい場合は、クリームクレンザーや研磨粒子付きのスポンジでさっと磨いて、漂白剤も使用できます。万一、表面に傷がついてしまった場合も、サンドペーパーによる研磨で手軽に修繕が可能です。

※濃色系コーリアン®をご使用の場合はお手入れの方法が異なります。詳細は42ページをご参照ください。

07

高い耐衝撃性、耐熱性

人工大理石の弱点と思われがち、傷や熱。コーリアン®なら優れた耐衝撃性*と耐熱性を備えています。たとえば、12mm厚のコーリアン®に90cmの高さから450gの鋼球を落下させた場合、損傷はありませんでした。また、280℃に熱された鍋を5分間放置した場合も、大きな損傷はありませんでした。均質なソリッド材であるため、表面が剥がれたり、液体が染み込むこともありません。いつまでも美しさを保つことができる耐久性の高さには定評があります。

※ソリッドシリーズの場合

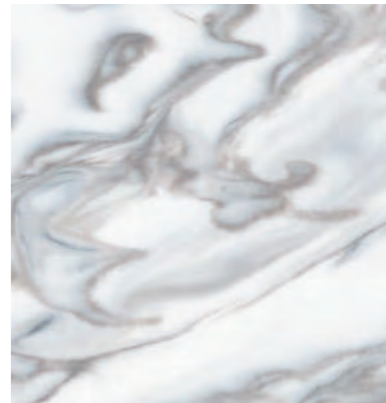
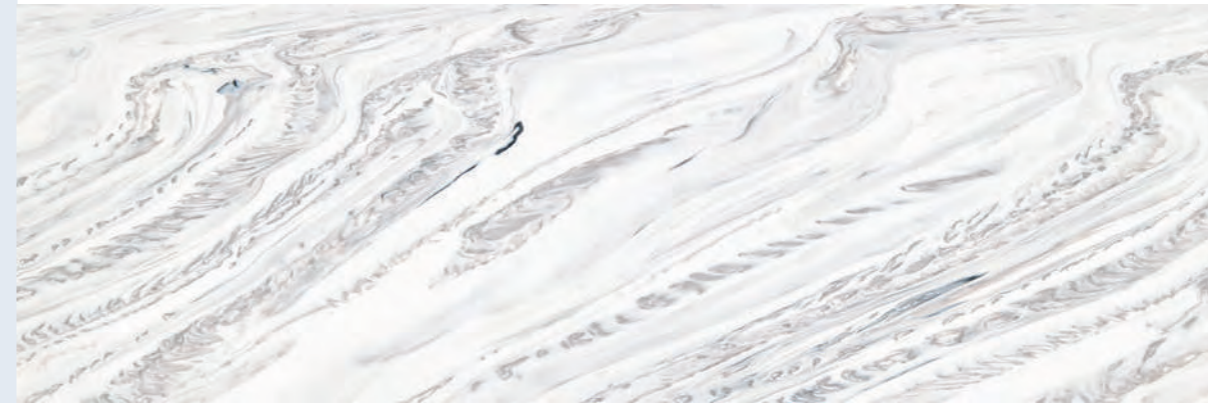
09

ホルムアルデヒドの発生0.0mg/L(20℃)

コーリアン®シートは、シックハウス症候群の原因とされる人体に有害なホルムアルデヒドなどのVOC(揮発性有機化合物)は一切発生しません。化学物質の発生に関する非常に厳しい基準をクリアし、米国NPOグリーンガードによる「グリーンガード室内空気質認証」「グリーンガード児童及び学校のための室内空気質環境認証」を取得しています。住宅や商業施設をはじめ、幼稚園や学校などでも安心してご使用いただけます。

Prima

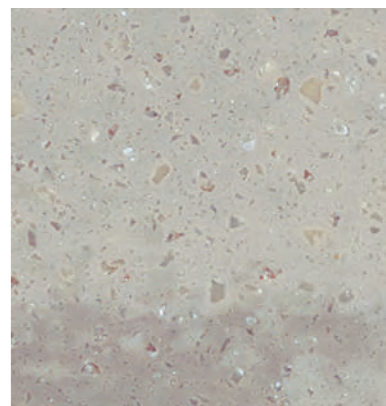
全体イメージ(500 × 1500mm / 縮尺約1/9) | 原寸



NEW ストーンクレストスモーク (SRS)



NEW カラカタグレージュ (CCG)



ニュートラルアグリゲート (NXA)



アッシュアグリゲート (HXA)

Selected Colors

原寸と全体イメージの比較

- 16 プリマ
Prima
- 19 リコリ
ReCoRi
- 20 デュポン™プライベートコレクション
DuPont™ Private Collection
- 23 コテトテ
Cotetote
- 24 ユラギ
Yuragi
- 25 サザレ
Sazare
- 25 リニア
Linear

これらの柄については、製法上、シートごとに柄の流れ方が異なり、同一原板でも場所によって柄が異なる場合がございます。
また、まれに柄が顔料のかたまりのように見える場合がございます。



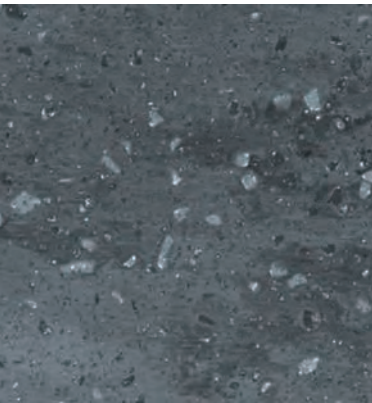
カラー一覧

Prima

原寸 | 全体イメージ(500 × 1500mm / 縮尺約1/9)



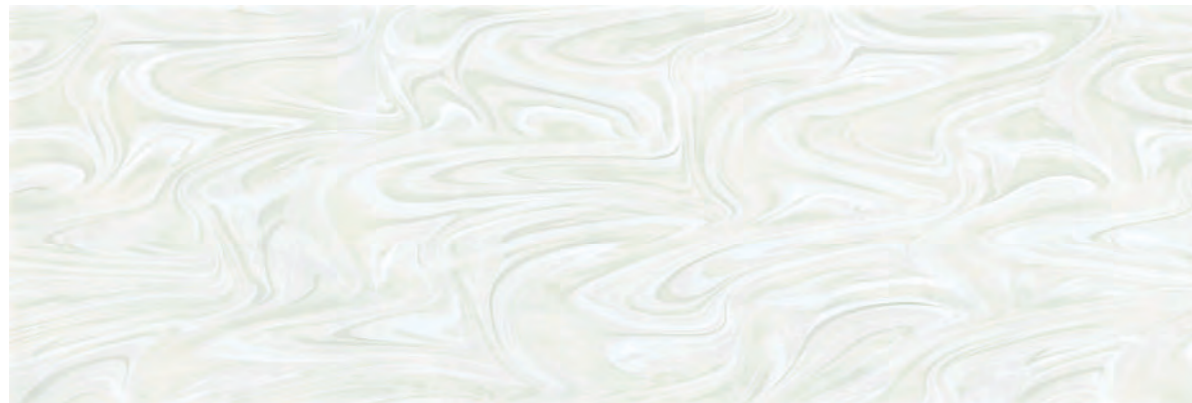
ウェザードアグリゲート (WXA)



カーボンアグリゲート (CXA)



ホワイトオニックス (WQ)



グレーオニックス (GQ)

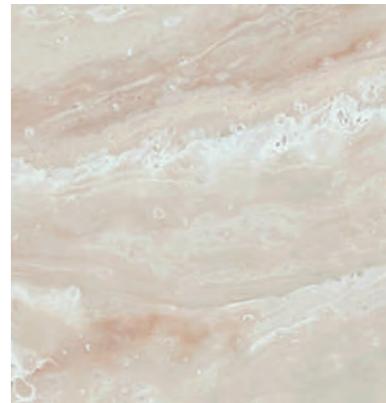


Prima

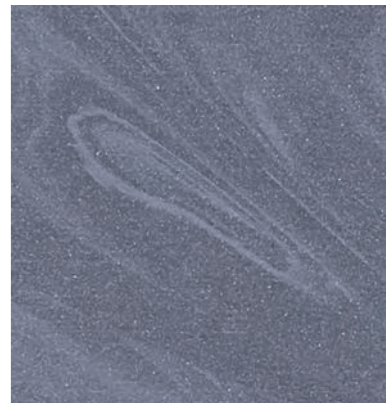
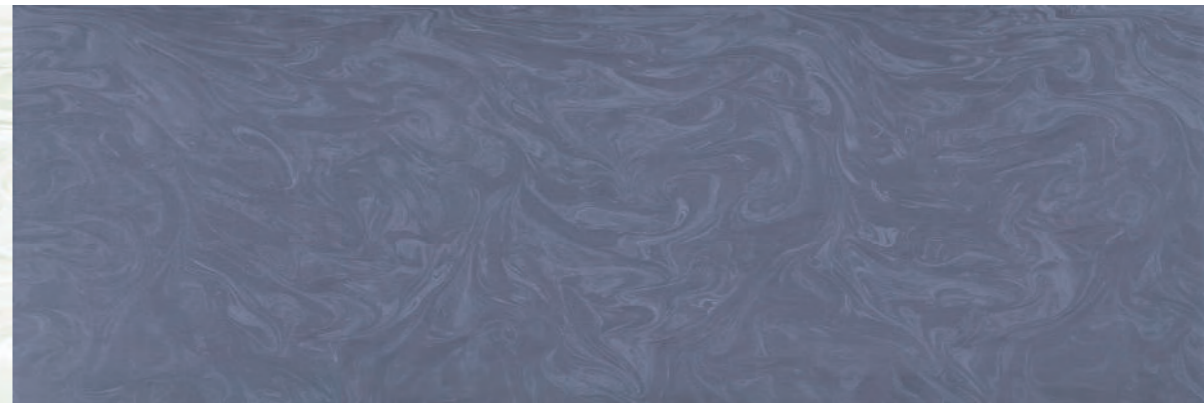
全体イメージ(500 × 1500mm / 縮尺約1/9) | 原寸



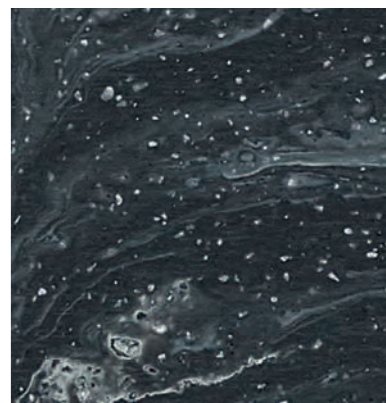
ライムストーンプリマ (LI)



デューンプリマ (UX)



イブニングプリマ (EP)



コスモスプリマ (PX)

原寸 | 全体イメージ(500 × 1500mm / 縮尺約1/9)

全体イメージ(500 × 1500mm / 縮尺約1/9) | 原寸



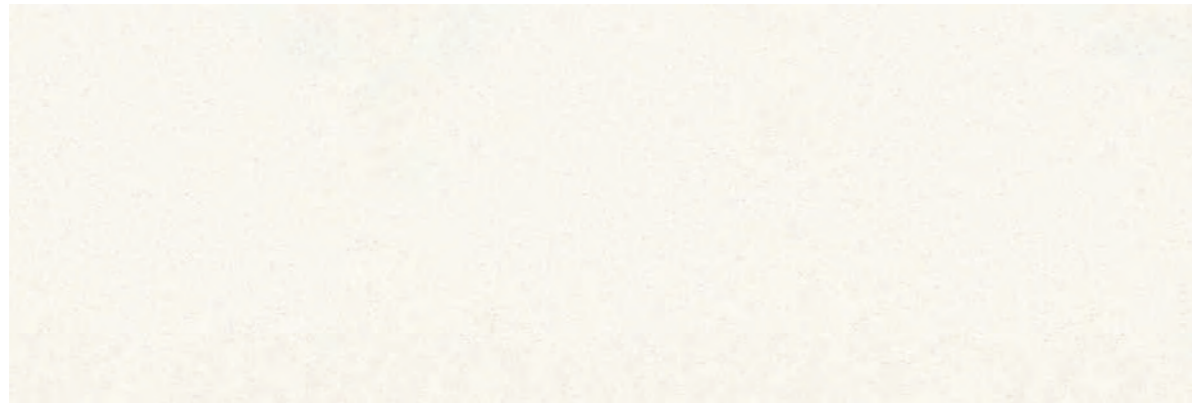
リコリホワイト (RCW) **NEW**



リバーパール (RH)



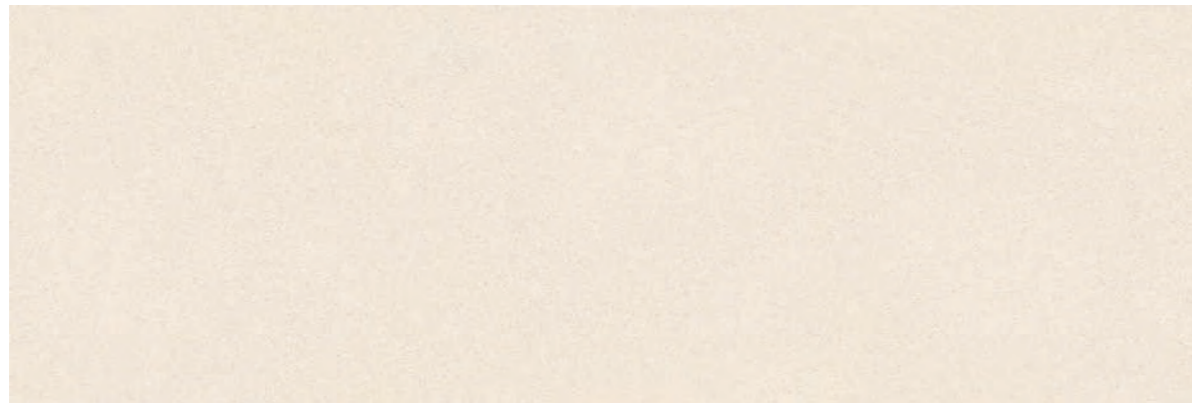
リコリアイボリー (RC1) **NEW**



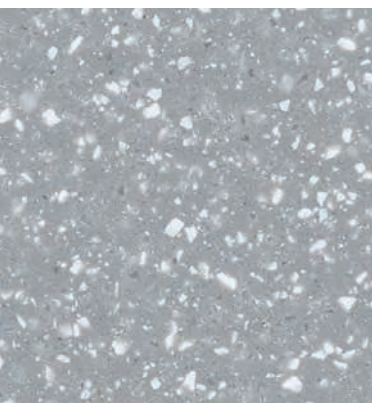
シラスホワイトII (CR2)



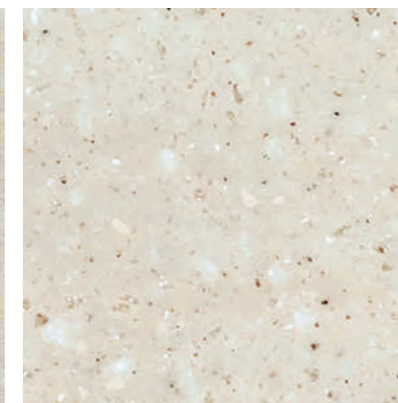
リコリベージュ (RCB) **NEW**



サンドストーム (TO)



リコリグレー (RCG) **NEW**

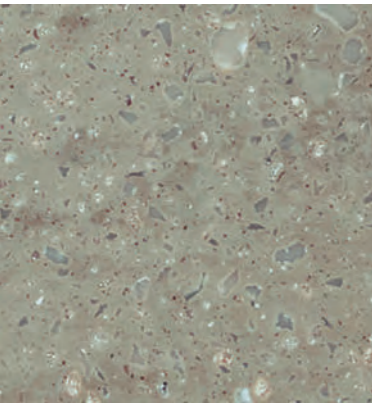


クラムジュエルII (CL2)

原寸 | 全体イメージ(500 × 1500mm / 縮尺約1/9)



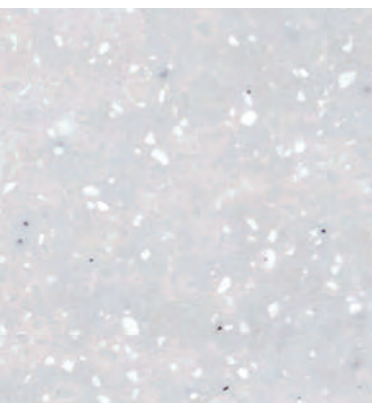
ウィッチヘーゼルⅡ (TD2)



セージブラッシュⅡ (AH2)



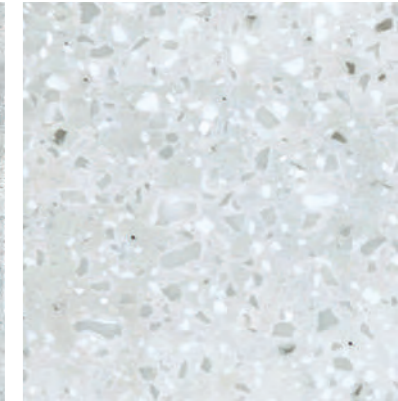
ヘーゼルナッツⅡ (JC2)



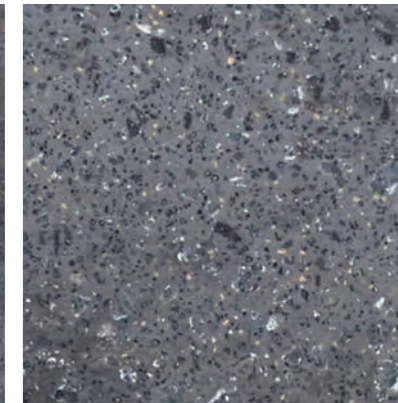
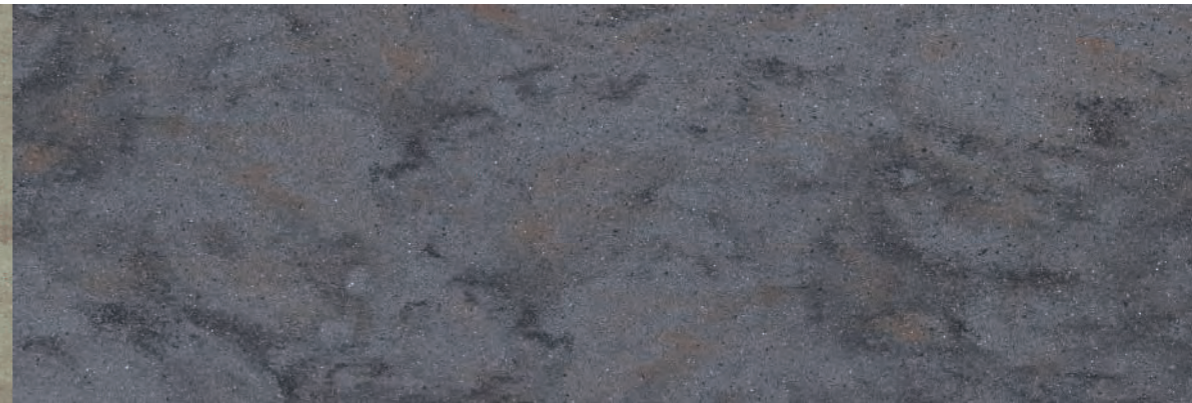
レインクラウドⅡ (RC2)



全体イメージ(500 × 1500mm / 縮尺約1/9) | 原寸



アロールートⅡ (JB2)



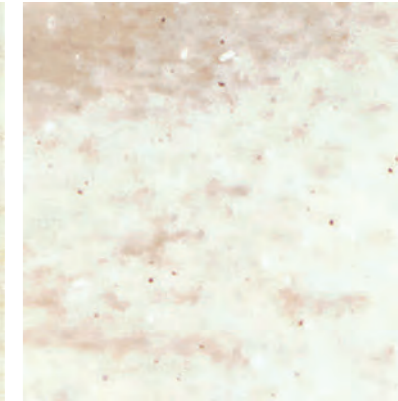
ラバロックⅡ (AA2)

Cotetote

Yuragi

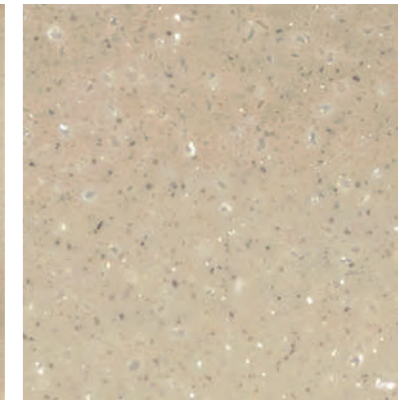
原寸 | 全体イメージ(500 × 1500mm / 縮尺約1/9)

全体イメージ(500 × 1500mm / 縮尺約1/9) | 原寸



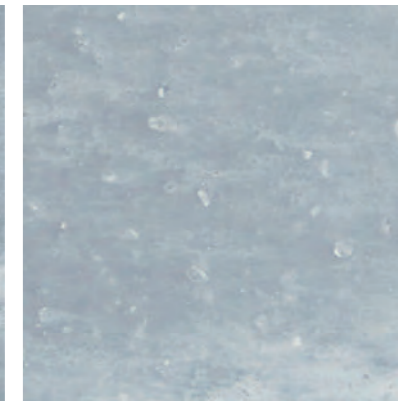
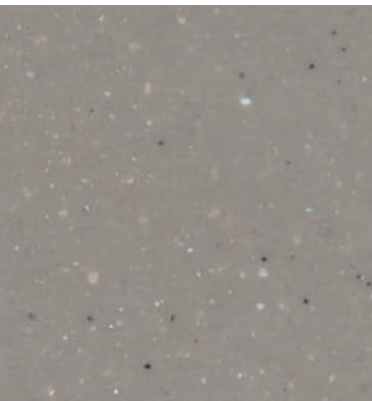
シックイベージュ (JNX)

カムニュートラル (CMN)



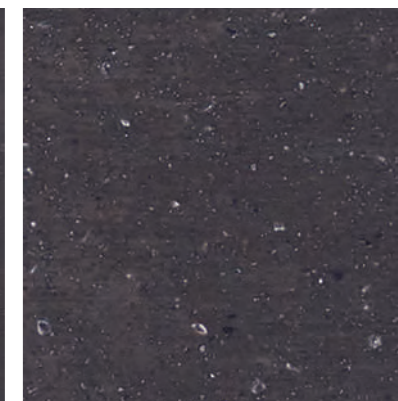
リキュウグレー (JHX)

カムベージュ (CMB)



ヨウカンブラウン (JWX)

カムグレイッシュブルー (CMG)

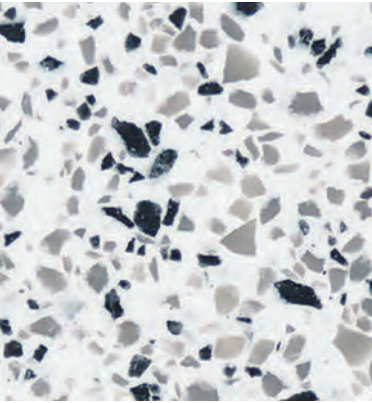


スミグレー (JCX)

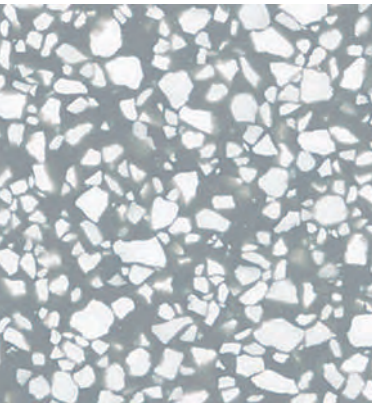
カムダークブラウン (CMD)

Sazare / Linear

原寸 | 全体イメージ(500 × 1500mm / 縮尺約1/9)



ホワイトテラゾー(WTZ)



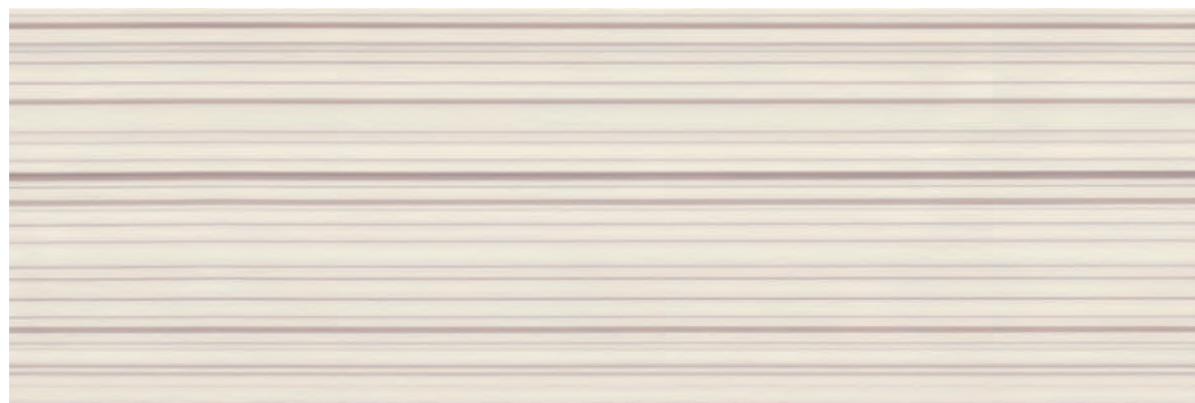
グレイッシュテラゾー(GTZ)



シルバーリニア(SVL)



セピアリニア(SPL)



Case Studies

- 27 柳井市立柳井図書館/みどりが丘図書館
- 29 株式会社MonotaRO 本社
- 31 東京tebiki隣
- 33 赤白 プラッスリー
- 35 ROKUMEI COFFEE CO. グランスタ丸の内店
- 37 Scenes with CORIAN®
Lighting 株式会社ダイカン 大阪ショールーム
Exteriors SIX WAKE ROPPONGI

各施工事例のQRコードから詳細情報をご確認いただけます。





Photo: Yoshihito Imaeda

Case Studies 01



柳井市立柳井図書館 / みどりが丘図書館

上質のくつろぎに満ちた複合図書館。深いブラウンでコーディネートされた空間に、間接照明が創り出す陰影が美しい。ホテルラウンジのようなソファ席やカウンター席など、計200席を備える館内のカウンターやテーブルは全てベージュ系の流れ模様を持つコーリアン®「クラムシェルII」。それぞれの空間の目的に合ったスタイルでデザインしながらも、色柄を統一することで、広い館内に連続感を生み出している。トイレの手洗いカウンターは、内装に合わせた濃いグレーの「ラバロックII」。

■デザイン・設計 / SUPPOSE DESIGN OFFICE

■使用色 / クラムシェルII、ラバロックII

コーリアン®使用箇所

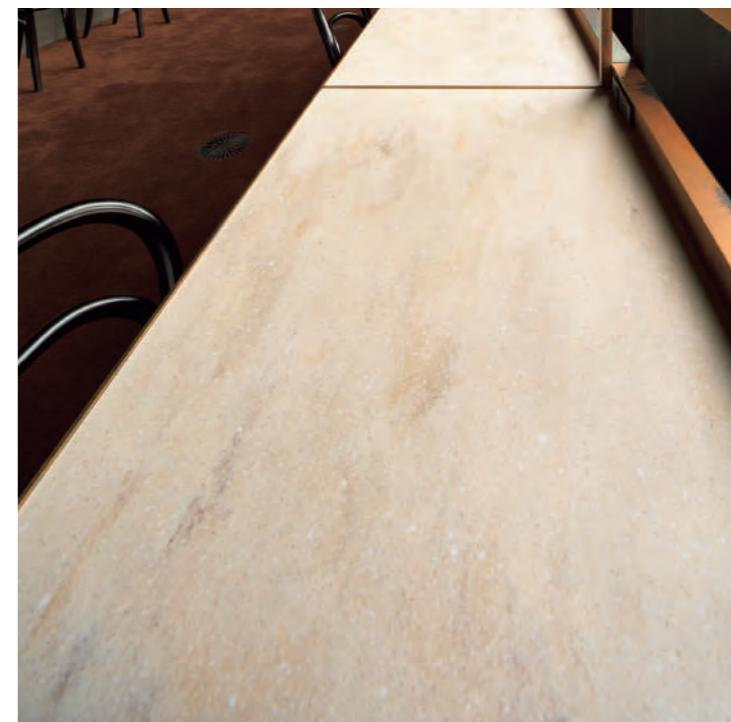
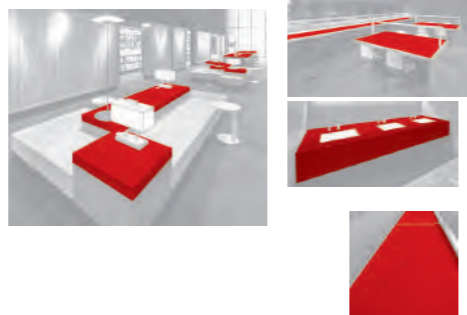




Photo: Yoshihito Imaeda



コーリアン®使用箇所



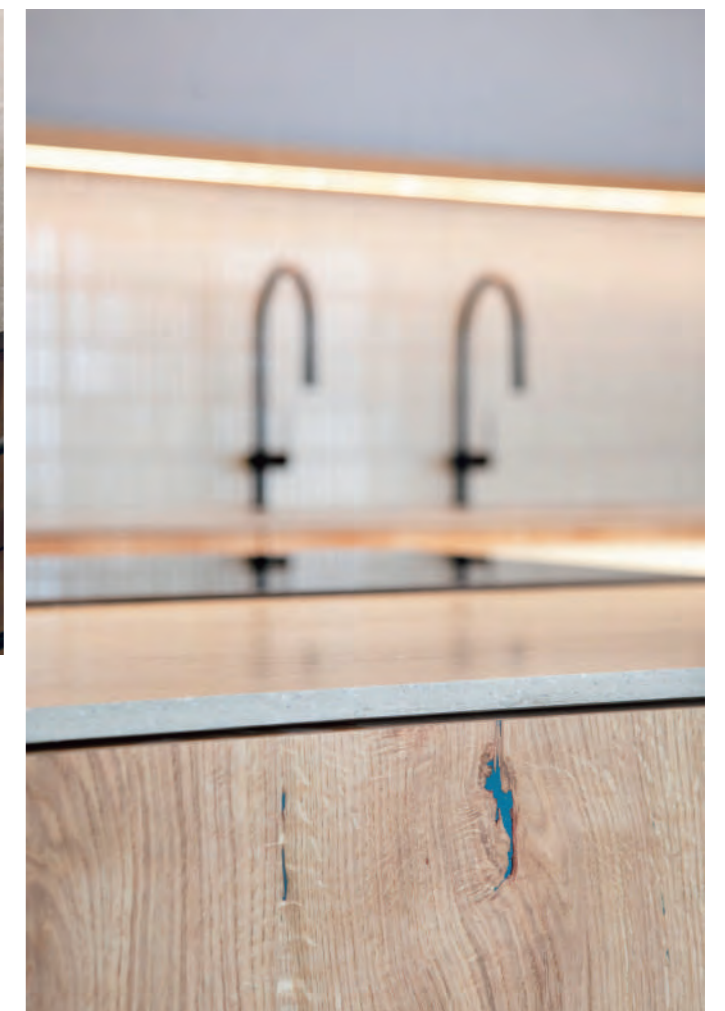
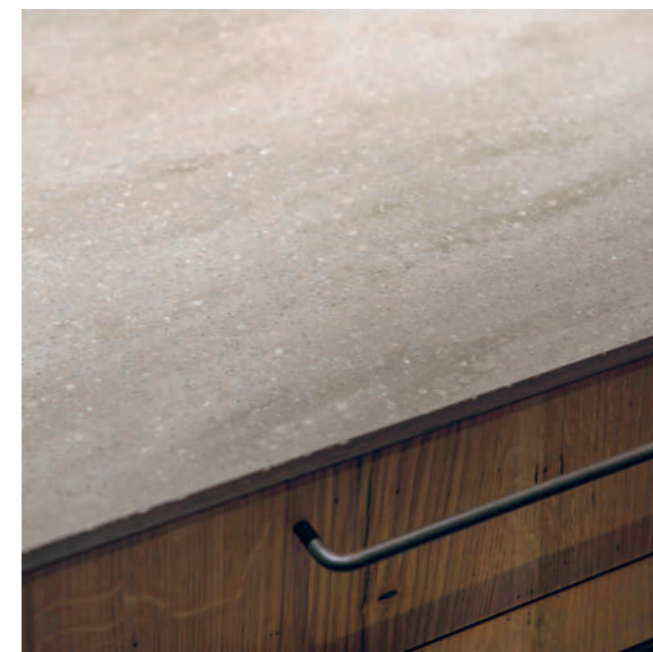
Case Studies 02



株式会社 MonotaRO 本社

国内の間接資材のB2B通販でトップシェアを誇るモノタロウ。新本社の広いオープンスペースに設けられたカフェ「MONO CAFE」は、社員同士の交流を促す場。全長16m超に及ぶカフェカウンターに、コーリアン®「セージブラッシュII」が使われている。継ぎ目がほとんど見えず、まるで一体成型したかのような。グリーンがかった落ち着いた色味のある色味が観葉植物や木目の内装と調和している。ユーティリティカウンターやレセプションバントリーにもコーリアン®が使われている。

- デザイン・設計 / 株式会社ディー・サイン
- 使用色 / セージブラッシュII、シックイページュ、シラスホワイトII



Case Studies 03



東京 tebiki 隣

飲食店のスタートアップを支援するインキュベーション施設。曜日ごとに違う店が出店する3つのシェアキッチンのほか、撮影や料理教室向けのスタジオキッチンがある。そのスタジオ内のキッチンカウンターとダイニングテーブルのトップに「セージブラッシュII」が採用された。緑みのあるカラーは面材の差し色になっているターコイズブルーとも馴染み、明るく淡い色合いはライトグレーを基調とした空間全体のインテリアに溶け込んでいる。

- 運営 / 有限会社セレナ
- デザイン・設計 / 株式会社STUDIO KAZ
- 使用色 / セージブラッシュII

コーリアン®使用箇所





Case Studies 04



赤白 ブラッスリー

本格派フレンチとワインをカジュアルに提供する新スタイルの酒場。広々と開放的な空間の中央に全長6mを超える2つのU字型カウンターがしつらえられ、大勢のお客様が肩を寄せ合うように囲む。カウンタートップはコーリアン®「ライムストーンブリマ」。主張しすぎないやさしい流れ模様が、明るい木目のキャビネットや丸椅子とマッチ。深いブルーの壁とのコントラストも鮮やかだ。耐久性に優れ、サッと拭くだけで汚れが取れるので、スタッフにも「手入れがしやすい」と好評。

- デザイン・設計 / 有限会社ファミス
- 使用色 / ライムストーンブリマ

コーリアン®使用箇所

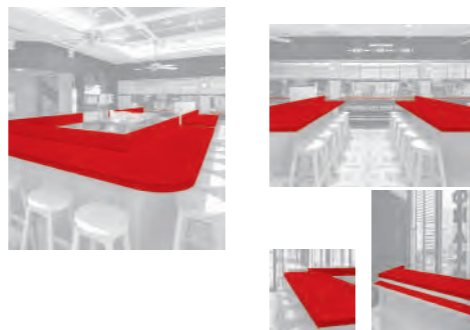




Photo: Hiroki Kawata



Case Studies 05

ROKUMEI COFFEE CO. グランスタ丸の内店

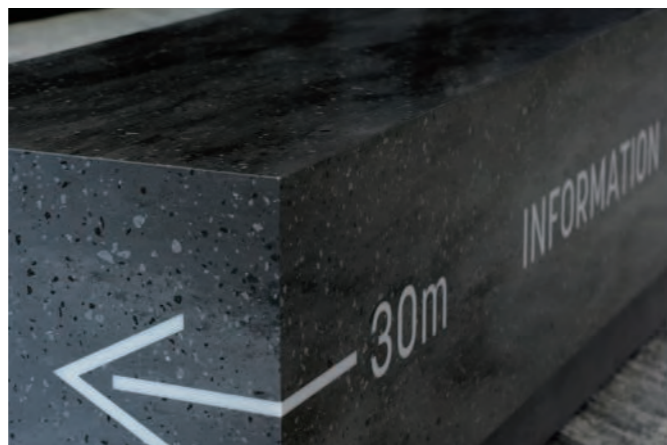
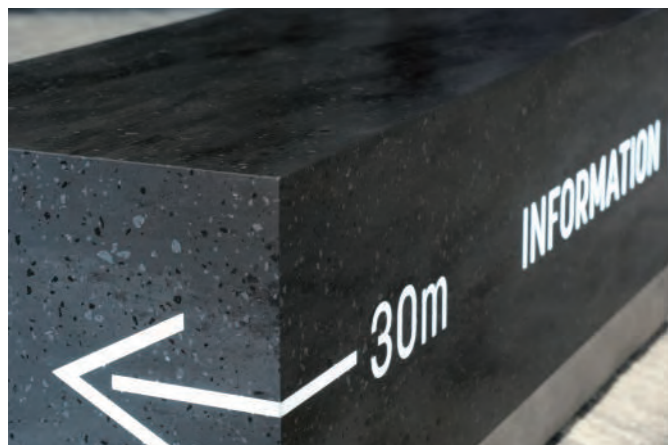
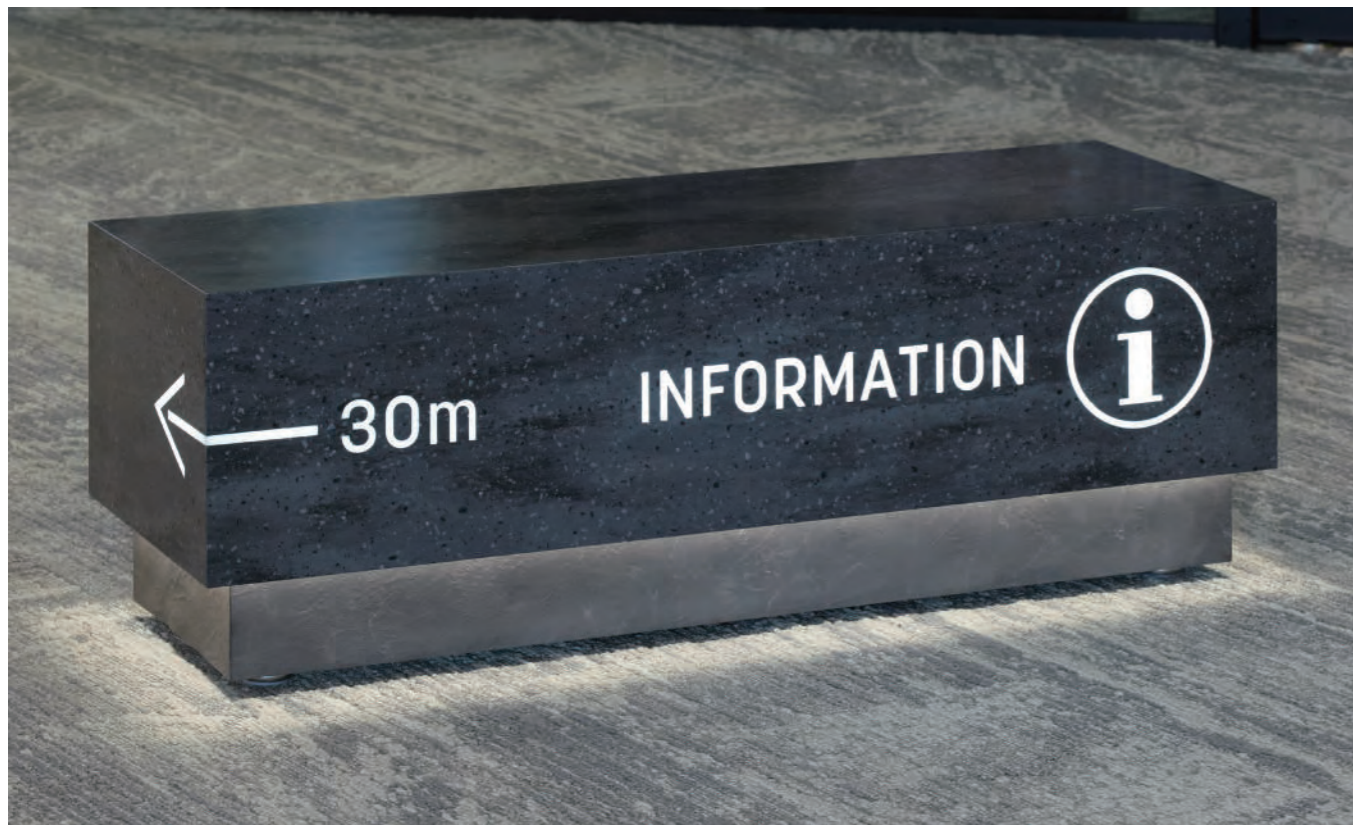
古都奈良で1974年に創業したスペシャルティコーヒー専門店「ロクメイコーヒー」。焙煎技術の日本大会で優勝実績を持つ焙煎人による確かな品質のコーヒーを提供している。その関東1号店が2024年7月、東京駅「グランスタ丸の内」にオープンした。杉の木目を活かした什器が温もりを醸し出す店内に、コーリアン®「ホワイトジャスミン」の清潔感あるキッチンカウンターが映える。カウンターの一部にガラスのショーケースを組み込んだ成型加工も一体感があって美しい。

- デザイン・設計／ひととまり
- 使用色／ホワイトジャスミン

コーリアン®使用箇所



Scenes with CORIAN®



Lighting

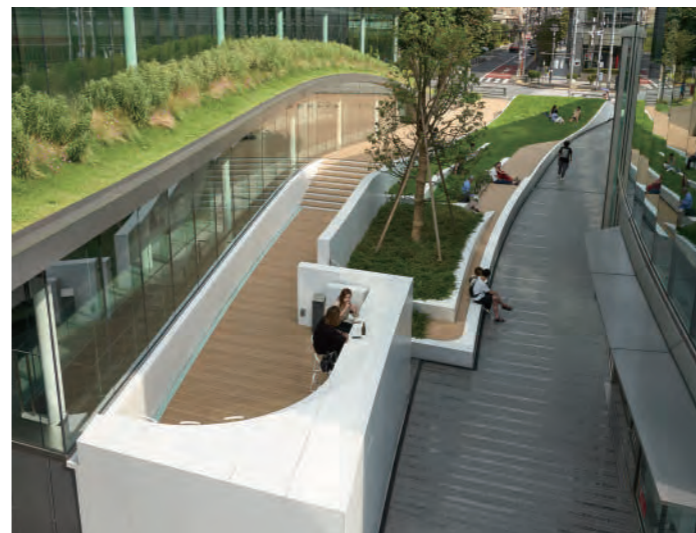


株式会社ダイカン 大阪ショールーム

LED看板・LEDサインをはじめ、樹脂製、金属製、さらにデジタルコンテンツと融合したサインなど、最先端のサイン技術と製品を一堂に展示するショールーム。誘導サインも兼ねたベンチは、堅牢な印象の「カーボンアグリゲート」に光を透しやすい「グレイシアアイス」で文字を象嵌。表面と文字部分に段差が一切なく、とても滑らかな仕上がりになっている。コーリアン®を用いたサイン表現の技術を分かりやすく紹介している。

- デザイン・設計 / 株式会社ダイカン
- 使用色 / カーボンアグリゲート、グレイシアアイス

コーリアン®使用箇所



Exteriors

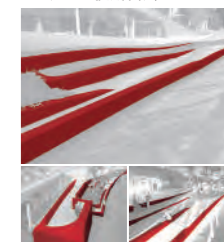


SIX WAKE ROPPONGI

一般財団法人BOATRACE振興会の複合施設「SIX WAKE ROPPONGI」のオフィス棟とホール棟の間に憩いのスポットとして設けられた屋外広場「SIX WAKE GARDEN」。起伏に富んだ広場のデザインはボートレースで競う6艇が走り過ぎた後に残る航跡とダイナミックな引き波を、コーリアン®の「グレイシアホワイト」で表現している。耐候性や耐久性の高さ、波のうねりが造形できる加工性、肌が触れた時の心地よさを考慮してコーリアン®が選ばれた。ラウンジのカウンターと彫り込みの手すりにもコーリアン®が使われている。

- デザイン・設計 / EARTHSCAPE INC.
- 使用色 / グレイシアホワイト

コーリアン®使用箇所





2025 New Colors

Photo: Yoshihito Imaeda

Feature/Data

- 41 素材の特性／自由な加工性
- 42 メンテナンス
- 43 環境への配慮
- 44 試験データ
- 45 カラー一覧
- 47 サイズと価格指数
- 48 シート適合シーム接着剤カラー一覧表

■素材の特性

コーリアン®は、樹脂の中でも特に優れたMMA(メチルメタクリレート)樹脂と無機材を科学的に融合させたメタクリル樹脂強化無機材で、自然素材のデメリットを科学的に解消し、ナチュラルな質感を持つ理想の素材です。

衝撃や熱に強く、高い耐久性を発揮

■耐衝撃性

たとえば12mm厚のコーリアン®に90cmの高さから450gの鋼球を落下させても損傷のない優れた耐衝撃性を有します。



■耐熱性

280℃に熱した平底鍋を5分間放置しても割れなどの大きな損傷はありませんでした。ただし、高温の鍋などを置いたりした場合には、わずかに肌あれ、凹みなどが生じることもありますので、加熱した鍋を置く場合は鍋敷きをご使用ください。



クックトップまわりの施工

コーリアン®は、キッチンカウンターとして実用的には耐熱性をもっていますが、より安全に使用いただくためには、ガスまたは電気のクックトップを取り付ける場合、開口部にアールを付け、器具とカウンターの間にすき間を取り、アルミテープ、断熱テープをカウンター面に貼ることをお勧めします。また、一部のガス機器につきましては、使用条件などにより、カウンターの温度が上がりすぎるために不具合が生じる恐れがありますので、ご注意ください。

■自由な加工性

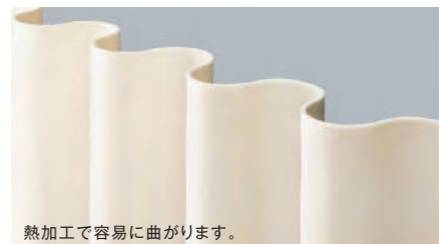
穴開け加工や曲面加工、形状に合わせたカットも、特別な工具を用いることなく、設計者やデザイナーが描くカタチを実現できます。



小さな穴開け加工も簡単。



一体成形のような自然な仕上がりに。



熱加工で容易に曲がります。



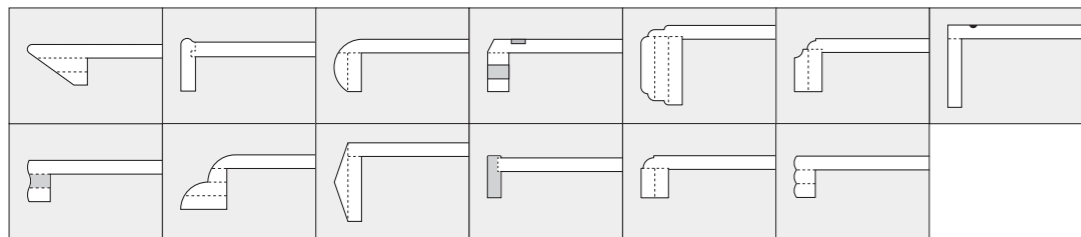
■平面加工について

コーリアン®専用のシーム接着剤を使用しますと、コーリアン®同士の継ぎ目はほとんど目立たなくなります。ただし、色柄によっては、シートの継ぎ目で柄が途切れることをご承知おきください。

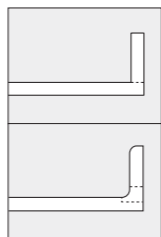
■エッジ加工について

デザイン性に優れるコーリアン®は、エッジ加工も自由自在です。どのような形も組み合わせて表現することができます。均質なソリッド材のため、ルーターやトリマーを使って、さまざまな面取り加工も可能です。デュボン™プライベートコレクションなどの表裏意匠性の異なる色柄については、デザインにより接着ラインが見えることがあります。

エッジの加工例(前だれ)



(バックガード)



コーリアン®のシートは重量物ですので、万一の落下などによりケガの恐れがあります。運搬の際は安全のため、すべり止めの付いた手袋と安全靴を必ず着用してください。

加工に関する詳しい情報は、「設計/加工/施工ガイド」をご参照ください。



設計/加工/施工ガイド

■メンテナンス

コーリアン®は均質なソリッド材です。調味料の汚れや水アカなどが染み込みにくく、万一汚れてしまっても、簡単に拭き取ることができます。メンテナンスにも優れたコーリアン®。その美しさは、変わることなく輝き続けます。

メンテナンスを始める前に

- コーリアン®は汚れが染み込みにくい素材ですが、色柄によりメンテナンス方法・汚れの落とし方に違いがあります。
- ソコフなどのこげ落とし専用クリーナーは、コーリアン®の表面を傷めますので、絶対に使用しないでください。

毎日のお手入れ

●通常の汚れは…

コーリアン®は、均質なソリッド材ですから汚れが染み込みにくく、簡単なお手入れで汚れが残りません。日常の汚れや水アカなどは水拭き、またはキッチン用洗剤を浸した布で拭くだけで十分きれいになります。なお、使い込んでいくと自然と表面に艶がでてきます。この状態で部分的に研磨すると表面がムラになりますので、なるべく全体的にお手入れされることをお勧めします。



○お手入れワンポイントアドバイス

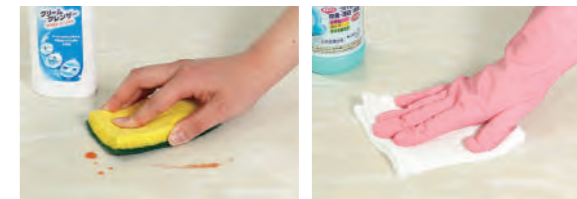
濃色系コーリアン®をご使用の方で、手油汚れが気になる場合は、キッチンクイックルなどのキッチン用掃除シートで拭き取るときれいになります。

気になる汚れ・傷のお手入れ

濃色系以外のコーリアン®をご使用の場合

●しつこい汚れは…

スポンジたわしや、「スコッチ・ブライト™(研磨粒子付)」に中性洗剤やクリームクレンザーを含ませて弧を描くように磨いてください。ソリッドカラーシリーズ以外は、上記の手順の後、水洗いした「スコッチ・ブライト™(研磨粒子付)」で軽く磨いてください。漂白剤も使用できますが、ご使用後は水拭きをしてください。※漂白剤のご使用にあたっては漂白剤メーカーの使用方法に従ってください。水をしっかり含ませたメラミンスポンジもご使用いただけます。



●気になる傷は…

コーリアン®は、均質なソリッド材ですから、傷がついても簡単な手順で元通りにすることができます。目の粗い240番のサンドペーパーで傷が消えるまで磨いてください。次に目のやや細かい400番のサンドペーパーで軽く磨いてください。ソリッドカラーシリーズは、「スコッチ・ブライト™(研磨粒子付)」で軽く弧を描くように磨いて仕上げてください。ソリッドカラーシリーズ以外は、目の細かい600番のサンドペーパーか、「スコッチ・ブライト™(研磨粒子付)」でごく軽く磨いて仕上げてください。



※「スコッチ・ブライト™」はスリーエムカンパニーの登録商標です。

濃色系のコーリアン®をご使用の場合

●しつこい汚れは…

水をしっかり含ませたメラミンスポンジで、軽く拭き取ってください。

●濃色系コーリアン®(右記参照)は水シミ、手油、傷などがほかの色に比べて目立ちます。ご理解の上ご使用ください。水シミの原因となりますので、水などの汚れはすぐに拭き取ってください。
●濃色系コーリアン®を「スコッチ・ブライト™(研磨粒子付)」やクリームクレンザーで磨きますと、微妙な艶の違いを生じ、磨いた部分がうっすらと白くなってしまいますので、ご使用はお勧めしません。

●アルコール使用時の注意点

アルコールは揮発性のため、通常使用ではコーリアン®に影響はありません。しかし、アルコールが揮発できない状況(例えばアルコールをスプレーした直後に物を上から置くなど)を作った場合、天板の表面が若干荒れてしまう場合がありますので十分ご注意ください。

●濃色系コーリアン®の場合、アルコールを噴霧し、自然乾燥させると光沢斑が出る場合がありますので、ペーパータオル等にアルコールを含ませて拭いてください。その後アルコールが揮発した事をご確認ください。適切にご使用いただく事で、濃色系コーリアン®においてもアルコールをご使用いただけます。

濃色系コーリアン®

プリマ	アッシュアグリゲート、ウェザードアグリゲート、カーボンアグリゲート、イブニングプリマ、コスモスプリマ
デュボン™プライベートコレクション	ラバロックII
コトテ	リキウグレー、ヨウカンブラウン、スミグレー
ユラギ	カームダークブラウン
マグナ*	ココアブラウン
シエラ*	ブラックオーツ
ディーブ	ディーブナイトスカイII
ソリッド	ホット、クラウド、エスプレッソ、ノクターン

■ 環境への配慮

コーリアン®シートは、人体に有害なVOCやダイオキシンを一切発生させません。その高い安全性は、日本はもちろん、世界のさまざまな環境基準において実証されています。美しさや機能性ととも、環境に対しての安全性も大切な要素と考えています。

ホルムアルデヒドの発生0.0mg/L(20℃)

2003年7月より改正建築基準法が施行され、シックハウス症候群対策が必要となりました。

ホルムアルデヒド発散建築材料を4区分し、ホルムアルデヒド発散量が多い第1種材料(JIS/JAS表示F☆)は原則住宅建材には使用禁止となり、第2種材料(JIS/JAS表示F☆☆)、第3種材料(JIS/JAS表示F☆☆☆)は使用面積に制限を受けます。ホルムアルデヒド発散量が少ない規制対象外の建材(JIS/JAS表示F☆☆☆☆)は使用面積制限を受けません。

コーリアン®シートはホルムアルデヒド発散建築材料ではないため告示対象外材料であり、F☆☆☆☆のものと同様に使用面積制限を受けませんので安心してご利用いただけます。

ホルムアルデヒド放散量

JIS/JAS 表示	平均値	最大値
F ☆	5.0mg/L 以下	7.0mg/L 以下
F ☆☆	1.5mg/L 以下	2.1mg/L 以下
F ☆☆☆	0.5mg/L 以下	0.7mg/L 以下
F ☆☆☆☆	0.3mg/L 以下	0.4mg/L 以下

米国NPOグリーンガードの環境基準値をクリア

グリーンガード室内空気質認証取得(認定番号 3143-410)

グリーンガード児童及び学校のための室内空気質環境 ゴールド認証取得(認定番号 3143-420)

グリーンガードは米国の非営利団体で、化学物質の発生に関する基準を設定し、これに対する試験を実施、認定した製品のリストを公開しています。この認定試験は毎年行われ、デザイナーや設計者が室内空気質に悪影響を及ぼさない素材を識別しやすくすることにより、健康で安全な室内環境をつくることを目指しています。児童及び学校のための認証は、特に託児所や幼稚園を含む教育施設における内装材や仕上材の基準値であり、非常に厳しい水準となっています。コーリアン®シートは面材として、シーム接着剤は接着剤として、この基準をクリアしています。

グリーンガード室内空気質試験

項目	基準値
総VOC	≦0.50mg/m ³
ホルムアルデヒド	≦61.3μg/m ³ (50ppb)
総アルデヒド	≦0.10ppm
総10μm以下の微粒子	≦50μg/m ³
4フェニルシクロヘキセン	≦6.5μg/m ³
特有の揮発性有機化合物(VOC)	≦1/10th TLV

グリーンガード児童及び学校のための室内空気質環境試験(ゴールド)

項目	基準値
総VOC	≦0.22mg/m ³
ホルムアルデヒド	≦9μg/m ³ (7.3ppb)
総アルデヒド	≦0.043ppm
4フェニルシクロヘキセン	≦6.5μg/m ³
総10μm以下の微粒子	≦20μg/m ³
1メチル2ピロリドン	≦160μg/m ³
特有の揮発性有機化合物(VOC)	≦1/2 CREL or 1/100th TLV

水による有害物質の溶出ゼロ

食品関連機器は有害物が水により溶け出さないことが重要です。コーリアン®シートは水による溶出試験で下記の有害物すべてにおいて不検出となっています。食品関連の用途にも安心してご使用いただけます。

水による溶出試験

溶出試験物質	結果
●アルキル水銀化合物 ●水銀またはその化合物 ●カドミウムまたはその化合物 ●鉛またはその化合物 ●六価クロム化合物 ●砒素またはその化合物 ●セレンまたはその化合物 ●クロム ●銅 ●亜鉛 ●マンガン ●コバルト ●ニッケル ●バナジウム	不検出

食品衛生に関する認定

日本/昭和34年厚生省告示第370号適合 米国/NSF(全米衛生財団)規格51合格
--

燃焼時にもダイオキシシン発生なし

コーリアン®シートを焼却処分しても、下記の有毒ガスやダイオキシンの発生はありません。また、防火性能試験時のマウスの生存率は100%でした。

コーリアン®シートの燃焼時の発生ガス

二酸化炭素	(1500mg/g)
一酸化炭素	(140mg/g)
シアン化水素	検出せず
アンモニア	検出せず
硫黄酸化物	検出せず
塩化水素	検出せず
窒素酸化物	検出せず

環境ホルモン(有害物質)不使用

環境ホルモンについてはその原因が究明されていませんが、1998年5月に環境庁が疑わしい物質として67物質+カドミウム、鉛、水銀を挙げています。コーリアン®シートからは、環境ホルモンとして疑われているダイオキシシンは発生しません。また、下記の物質は使用しておりません。

- スチレン ●ビスフェノールA
- 2-(2H-1,2,3-ベンゾトリアゾール-2-イル)-4,6-ジ-tert-ブチルフェノール

◎環境への取り組み

コーリアン®シートは有毒性がないため、かつては、工場での廃棄物を埋立または焼却処分していましたが、1999年よりセメントへのリサイクルを開始しました。2011年12月をもって富山工場はゼロエミッションを達成。また、プレコンシューマリサイクルに取り組み、2024年10月にリサイクル コーリアン®「ReCoRi(リコリ)シリーズ」を発売。

デュポン・MCC株式会社富山工場は2000年1月11日付で環境に関する国際規定であるISO14001の認証を取得

■ 試験データ

物理特性

項目	単位・他	条件	ソリッドペナーロ®アイスリニア	シエラ®モンタナディーブナイトスカイII	リコリ	マグナ®	サザレ	コテテユラギ	デュポン™ プライベートコレクション		プリマ		試験方法	
									シラスホワイトII	左記以外の色	ホワイトオニックス グレーオニックス	左記以外の色		
比重			1.8	1.7	1.7	1.7	1.7	1.7	1.7	1.7	1.8	1.7	JIS Z 8807	
引張強さ*	MPa		42	40	34	30	31	34	42	42	33	42	33	JIS K 7161
引張破壊伸び*	%		1.8	1.7	1.3	1.2	1.3	1.5	1.9	1.5	1.6	1.5		JIS K 7161
引張弾性率*	GPa		3.7	3.6	3.7	3.3	3.6	3.6	3.7	3.3	4.0	3.3		JIS K 7161
曲げ強さ	MPa		72	66	64	62	66	67	60	55	66	55		JIS K 7171
曲げ弾性率	GPa		9.1	7.7	7.5	7.7	8.6	8.8	8.8	8.8	7.5	9.1	7.5	JIS K 7171
アイソット衝撃値	kJ/m ²		4.8	4.6	4.4	3.7	4.1	4.3	4.8	3.8	4.3	3.8		JIS K 7110
落球衝撃試験	cm	1kg	40	31	32	29	31	33	29	21	32	21		JIS K 7211
ロックウェル硬さ	Mスケール		91	89	85	85	84	85	84	79	91	79		JIS K 7202-2
パーコル硬さ			61	61	57	61	60	60	55	55	61	55		JIS K 6911
引っつき硬度(鉛筆法)		200g荷重	6H	6H	6H	6H	6H	6H	6H	6H	6H	6H		自社法
		750g荷重	3H	3H	3H	3H	3H	3H	3H	3H	3H	3H		JIS K 5600
線膨張係数	/℃		3.2×10 ⁻⁵	3.7×10 ⁻⁵	4.0×10 ⁻⁵	3.9×10 ⁻⁵	3.9×10 ⁻⁵	3.8×10 ⁻⁵	3.7×10 ⁻⁵	4.1×10 ⁻⁵	3.2×10 ⁻⁵	4.1×10 ⁻⁵		JIS K 7197 -30℃~30℃
熱伝導率	W/(m・℃)	12mm厚	1.10	0.98	—	0.98	—	—	—	—	1.10	—		JIS A 1412
熱湯表面抵抗			変化なし	変化なし	—	変化なし	—	—	変化なし	変化なし	変化なし	変化なし		NEMA-LD3-3.5
高温抵抗			変化なし	変化なし	—	変化なし	—	—	—	—	変化なし	—		NEMA-LD3-3.6
吸水率	%	23℃ 1日	0.04	0.04	0.04	0.04	0.05	0.04	0.03	0.04	0.04	0.04		自社法 サンプル: 100×100×12mm
		100日	0.26	0.32	0.40	0.32	0.31	0.31	0.30	0.40	0.26	0.40		
耐候性		1,000時間	ほとんど変化なし	ほとんど変化なし	ほとんど変化なし	ほとんど変化なし	ほとんど変化なし	ほとんど変化なし	ほとんど変化なし	ほとんど変化なし	ほとんど変化なし	ほとんど変化なし		JIS B 7753
色安定度		200時間	変化なし	変化なし	—	変化なし	—	—	変化小	変化なし	変化なし	変化なし		NEMA-LD3-3.3
カビ及び細菌			損傷なし	損傷なし	—	損傷なし	—	—	—	—	—	—		フロリダ暴露6ヶ月

*試験方法変更により、過去の掲載数値と異なる部分がありますが製品性能に変わりはありません。

電気特性

実測値に基づく代表値であり保証値ではありません。

項目	性能値		試験方法
	ソリッド・ペナーロ®	シエラ®・モンタナ・マグナ®	
耐アーク性(秒)	187	186	ASTMD495
絶縁破壊の強さ(kV/mm)	23.3(板厚2.5mm)	17.6(板厚3.7mm)	ASTMD149
誘電率	4.51 at 100Hz	4.68 at 100Hz	ASTMD150
誘電正接	0.078 at 100Hz	0.095 at 100Hz	ASTMD150
体積抵抗率(ohms-cm)	3.5×10 ¹⁴	3.1×10 ¹⁴	ASTMD257

光線透過率

実測値に基づく代表値であり保証値ではありません。

品番	板厚(mm)	全光線透過率(%)	拡散光線透過率(%)	品番		板厚(mm)	全光線透過率(%)	拡散光線透過率(%)
				サンドストーム	TO			
ホワイトオニックス	WQ	12.0	7.8	7.1				
グレイシアアイス	GC	12.0	7.3	6.7				
カメオホワイト	CW	12.0	4.4	4.5				
		12.0	0.4	—				
	ソルト	6V	12.0	2.8	3.1			
	リバーパール	RH	12.0	2.8	2.2			

JIS K 7375

測定器:積分球式反射透過率計 RT 100(村上色彩技術研究所)

耐汚染性・耐薬品性

汚染物質	洗浄物質	水	キッチン用洗剤	クリーム クレンザー	サンド ペーパー
食品・調味料	しょうゆ	○			
	コーヒー	○			
	紅茶	○			
	カレー粉	△	△	○	
	ソース	○			
	ウイスキー	○			
	タバスコ	△	○		
	紅しょうが	○			
	からし	○			
	オリーブ油	○			
	ケチャップ	○			
	文房具類	水性マジック(黒)	○		
油性マジック(黒)		×	×	○	
クレヨン(黒)		△	○		
墨汁		○			
化粧品類	口紅	×	△	○	
	髪染め	×	×	○	
	ローション	○			
	コールドクリーム	△	○		
	眉墨	△	○		
	トニック	○			
	リキッド	△	○		

汚染物質	洗浄物質	水	キッチン用洗剤	クリーム クレンザー	サンド ペーパー
家庭用品	キッチン用漂白剤	○			
	バスマジックリン	○			
	コックローチ	△	○		
	硫酸 30%	○			
	塩酸 35%	○			
	硝酸 10%	○			
	酢酸 5%	○			
	水酸化ナトリウム 40%	○			
	炭酸ナトリウム 20%	○			
	クエン酸 10%	○			
	アンモニア水 28%	○			
	塩化ナトリウム 10%	○			
化学薬品類	メタノール 95%	○			
	エタノール 50%	○			
	四塩化炭素 95%	○			
	イソプロピルアルコール	○			
	シクロヘキサン	○			
	トルエン	○			
	キシレン	○			
	ガソリン	○			
灯油	○				
ヨウ素アルコール 1%	○				

汚染物質	洗浄物質	水	キッチン用洗剤	クリーム クレンザー	サンド ペーパー
化学薬品類	アセトン	×	△	○	
	染料	○			
	酸性亜硫酸ナトリウム	○			
	ヨード液	△	△	○	
	リン酸ナトリウム	○			
	尿素	○			
	ベンジン	○			
	ホルマリン(原液)	○			
	ホルマリン(蒸気)	○			
	硝酸銀(飽和)	○			
	ヒビテン液(原液)	○			
	ステリハイドL(10倍希釈)	○			
ビューラックス(原液)	○				
イソジン(原液)	○				
フェノール 5%	△	△	△	○	
オスバン(原液)	○				
オキシドール(原液)	○				
クレゾール石けん液(原液)	×	×	×	○	
クレゾール石けん液(25倍希釈)	○				

評価方法:社内法(カメオホワイト使用・23℃で24時間放置)

その他

一般社団法人 日本鉄道車両機械技術協会にて鉄道車両用材料燃焼試験を実施、不燃性判定を取得(ソリッドシリーズ 12mm厚、他)
※詳細はお問い合わせください。



シーム接着剤について

コーリアン®同士を接合させる、2液反応タイプの接着剤です。全部で17色を揃えています。各シートに適合するカラーはシート適合シーム接着剤のカラー—覧表(48ページ)をご参照ください。

①ガン	1箱1本入り
②カートリッジ	容量50mL ミキサーチップ2個付き※ミキサーチップ(別売)は1箱250本入り

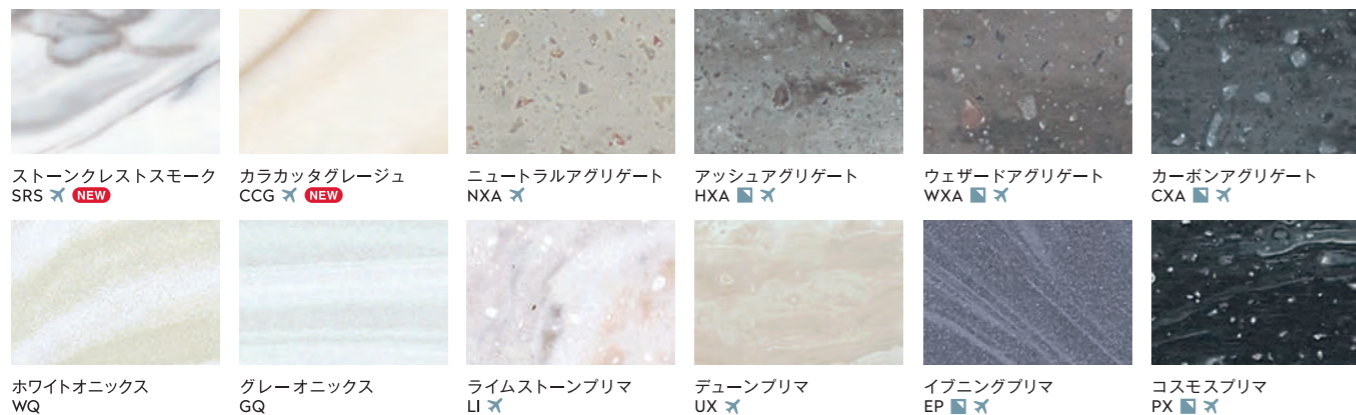
カラー一覧

■ 濃色系コーリアン® ✕ 輸入品
 ■ 濃色系コーリアン®は水シミ、手油、傷などがほかの色に比べて目立ちます。特性をご理解された上でご使用ください。
 ✕ 輸入品は在庫と納期を必ずお確かめください。万が一在庫がない場合は納入までに約3~4ヶ月かかる場合があります。

・ディープナイトスカイIIの画像は、艶出し加工した後撮影しております。なお、艶出し加工費は別途となります。
 ・カタログ掲載の各製品の色調は印刷ですので多少現物と異なります。ご発注の際はサンプルにてお確かめください。



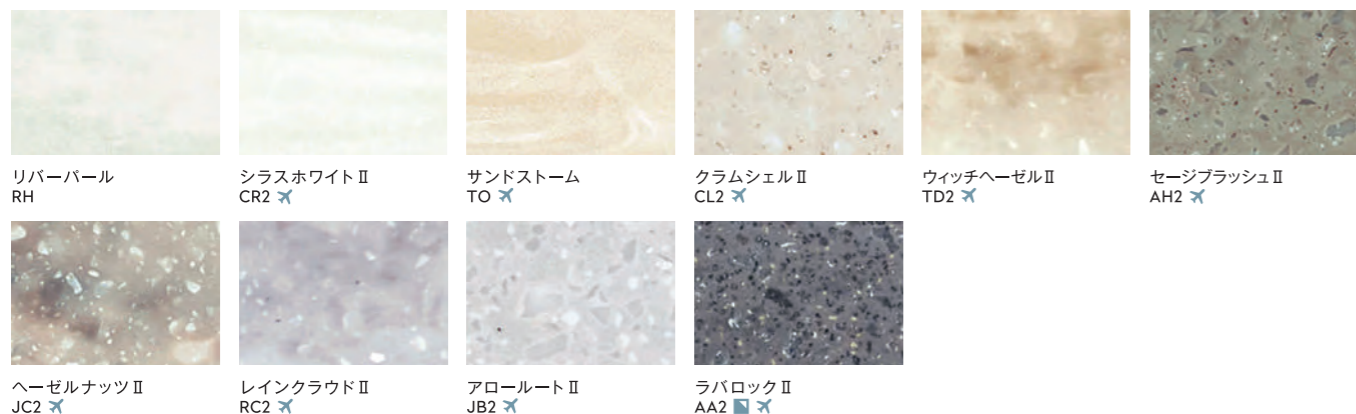
Prima プリマ



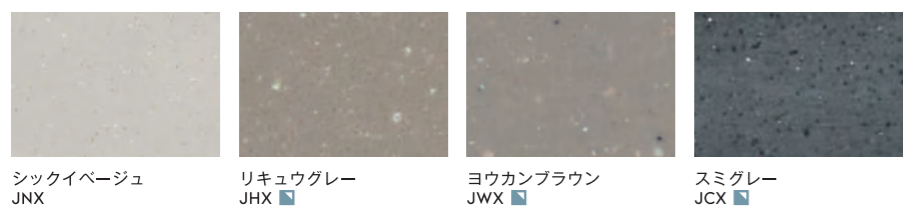
ReCoRi リコロ NEW



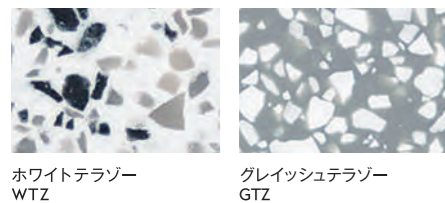
DuPont™ Private Collection デュポン™プライベートコレクション



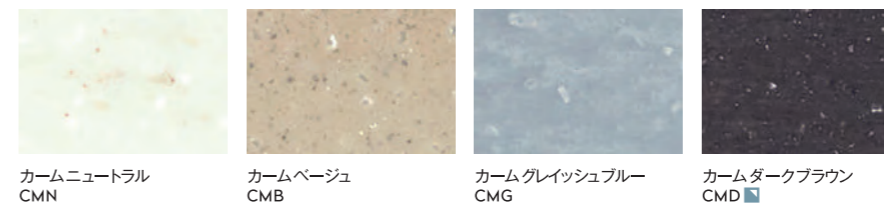
Cotetote コテトテ



Sazare サザレ



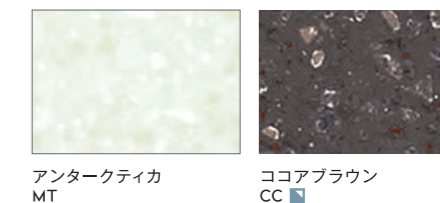
Yuragi ユラギ



Linear リニア



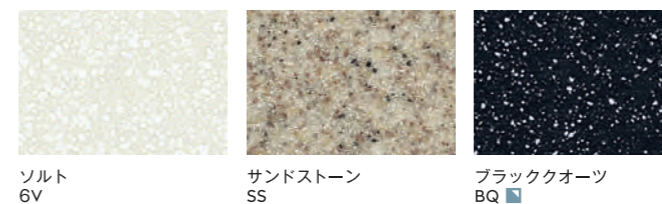
Magna マグナ*



Montana モンタナ



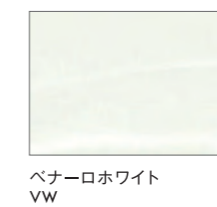
Sierra シエラ*



Ice アイス



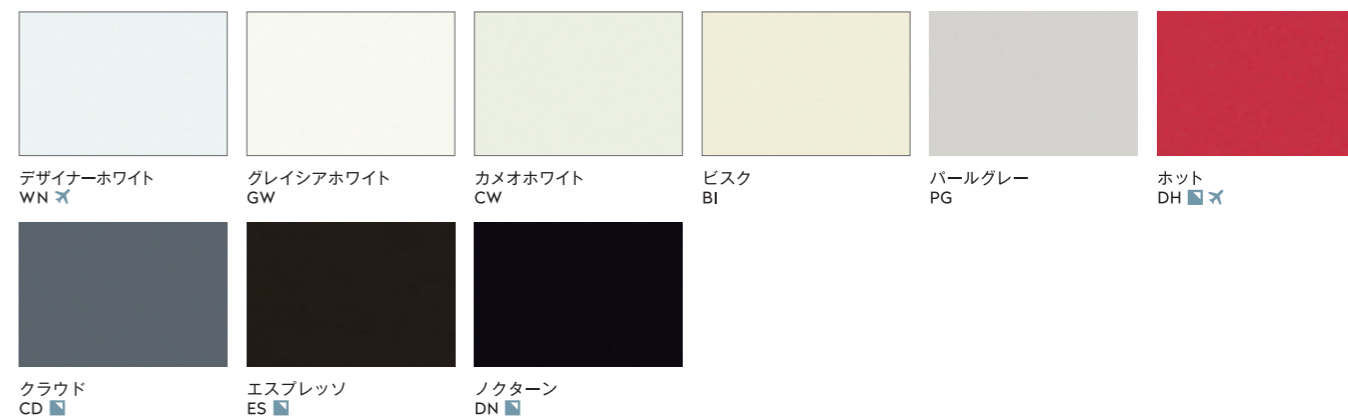
Venaro ベナーロ*



Deep ディープ



Solid ソリッド



■ サイズと価格指数

■ 濃色系コーリアン® ✕ 輸入品

シリーズ名	シート色	色記号	価格指数	幅 762mm		
				厚さ 6mm	厚さ 12mm	厚さ 19mm
				長さ 2,490mm	長さ 3,658mm	長さ 3,658mm
プリマ	ストーンクレストスモーク NEW ✕	SRS	135		●	
	カラカッタグレージュ NEW ✕	CCG	135		●	
	ニュートラルアグリゲート ✕	NXA	135		●	
	アッシュアグリゲート ✕	HXA	135		●	
	ウェザードアグリゲート ✕	WXA	135		●	
	カーボンアグリゲート ✕	CXA	135		●	
	ホワイトオニックス	WQ	135		●	
	グレーオニックス	GQ	135		●	
	ライムストーンプリマ ✕	LI	135		●	
	デュンプリマ ✕	UX	135		●	
	イブニングプリマ ✕	EP	135		●	
コスモスプリマ ✕	PX	135		●		
リコリ NEW	リコリホワイト NEW	RCW	135		●	
	リコリアイボリー NEW	RCI	135		●	
	リコリベージュ NEW	RCB	135		●	
	リコリグレー NEW	RCG	135		●	
デュボン™ プライベート コレクション	リバーバール	RH	125		●	
	シラスホワイトII ✕	CR2	125		●	
	サンドストーム ✕	TO	125		●	
	クラムシェルII ✕	CL2	125		●	
	ウィッチヘーゼルII ✕	TD2	125		●	
	セージブラッシュII ✕	AH2	125		●	
	ヘーゼルナッツII ✕	JC2	125		●	
	レインクラウドII ✕	RC2	125		●	
コテトテ	アロールートII ✕	JB2	125		●	
	ラバロックII ✕	AA2	125		●	
	シックイページュ	JNX	125		●	
	リキュウグレー ✕	JHX	125		●	
サザレ	ヨウカンブラウン ✕	JWX	125		●	
	スマグレー ✕	JCX	125		●	
ユラギ	ホワイトテラゾー	WTZ	125		●	
	グレイッシュテラゾー	GTZ	125		●	
	カムニュートラル	CMN	125		●	
	カムベージュ	CMB	125		●	
リニア	カムグレイッシュブルー	CMG	125		●	
	カムダークブラウン ✕	CMD	125		●	
マグナ*	シルバーリニア	SVL	125		●	
	セビアリニア	SPL	125		●	
モンタナ	アンタークティカ	MT	125		●	
	ココアブラウン ✕	CC	125		●	
シエラ*	エベレスト	EV	120		●	
	ホワイトジャスミン	WJ	120		●	
アイス	ライスペーパー	RP	120		●	
	ソルト	6V	120		●	
ペナーロ*	サンドストーン	SS	120		●	
	ブラックオーツ	BQ	120		●	
ディーブ	グレイシアアイス ✕	GC	110		●	
	ベナーロホワイト	VW	110		●	
ソリッド	デザイナーホワイト ✕	WN	100		●	
	グレイシアホワイト	GW	100	●	●	
	カメオホワイト	CW	100	●	●	
	ビスク	BI	100		●	
	パールグレー	PG	100		●	
	ホット ✕	DH	100		●	
	クラウド ✕	CD	100		●	
	エスプレッソ ✕	ES	100		●	
	ノクターン ✕	DN	100		●	

価格指数はソリッドカラーの板価格を100とし、シリーズ別に指数化したものです。加工費などを含めた最終製品価格については、代理店・販売店へお問い合わせください。

■ シート適合シーム接着剤カラー 一覧表

●…最も適している ○…適している

シリーズ名	シート色	色記号	シーム接着剤色																
			カメオホワイト	パールグレー	ボーン	グレイシアホワイト	ドーンベージュ	ブラックフクタイン	トープ	シエラジュエル	グラベル	タンブルガラス	ニュートラル	ビスク	トランスルーセントホワイト	ライスペーパー	メディア	レッド(ホット)	ブルー(ペブル)
			CW	PG	BN	GW	DB	DN	TP	SJ	GV	TU	NU	BI	TW	RP	ED	DH	BE
プリマ	ストーンクレストスモーク NEW ✕	SRS	○			●													
	カラカッタグレージュ NEW ✕	CCG	●											○					
	ニュートラルアグリゲート ✕	NXA									●	○							
	アッシュアグリゲート ✕	HXA							●										
	ウェザードアグリゲート ✕	WXA							●					○					
	カーボンアグリゲート ✕	CXA															●		
	ホワイトオニックス	WQ					●						○						
	グレーオニックス	GQ		●										○					
	ライムストーンプリマ ✕	LI	●									○							
	デュンプリマ ✕	UX			●														
	イブニングプリマ ✕	EP												●					
コスモスプリマ ✕	PX											●							
リコリ NEW	リコリホワイト NEW	RCW	○			●						○							
	リコリアイボリー NEW	RCI				○									●				
	リコリベージュ NEW	RCB										●			○				
	リコリグレー NEW	RCG		●															○
デュボン™ プライベート コレクション	リバーバール	RH	○					○						●					
	シラスホワイトII ✕	CR2	●										○						
	サンドストーム ✕	TO						●											
	クラムシェルII ✕	CL2			○						●		○						
	ウィッチヘーゼルII ✕	TD2			●								○						
	セージブラッシュII ✕	AH2			○								●						
	ヘーゼルナッツII ✕	JC2								○				●					
	レインクラウドII ✕	RC2			○							●		○					
コテトテ	アロールートII ✕	JB2	●					○											
	ラバロックII ✕	AA2												○		●			
	シックイページュ	JNX										○	●						
	リキュウグレー ✕	JHX							●					○					
サザレ	ヨウカンブラウン ✕	JWX							●						●				
	スマグレー ✕	JCX								●									
ユラギ	ホワイトテラゾー	WTZ	○			●													●
	グレイッシュテラゾー	GTZ											○						
	カムニュートラル	CMN											●			○			
	カムベージュ	CMB				●													
リニア	カムグレイッシュブルー	CMG		●															○
	カムダークブラウン ✕	CMD											●						
マグナ*	シルバーリニア	SVL												●					
	セビアリニア	SPL												●					
モンタナ	アンタークティカ	MT	○			●	○					●							
	ココアブラウン ✕	CC										●							
シエラ*	エベレスト	EV	●				○						○						
	ホワイトジャスミン	WJ				●													
アイス	ライスペーパー	RP					○								●				
	ソルト	6V	○				●												
ペナーロ*	サンドストーン	SS			●				○										
	ブラックオーツ	BQ						●					○						
ディーブ	グレイシアアイス ✕	GC						●						○					
	ベナーロホワイト	VW	●					○											
ソリッド	デザイナーホワイト ✕	WN				●													
	グレイシアホワイト	GW				●													
	カメオホワイト	CW	●			●				○									
	ビスク	BI	○		○								●						
	パールグレー	PG		●															
	ホット ✕	DH																	●
	クラウド ✕	CD												○		●			
	エスプレッソ ✕	ES											●						
	ノクターン ✕	DN								●									

施工事例ページで CORIAN®の使用箇所が確認できます!

弊社ホームページ「施工事例」ページの写真の上にカーソルを乗せると
コーリアン®を使用している部分が赤く表示され、切り替わります。
 カーソルを外すと元の写真に戻ります。

PC



スマホ版では写真をタップすると切り替わります。

スマホ

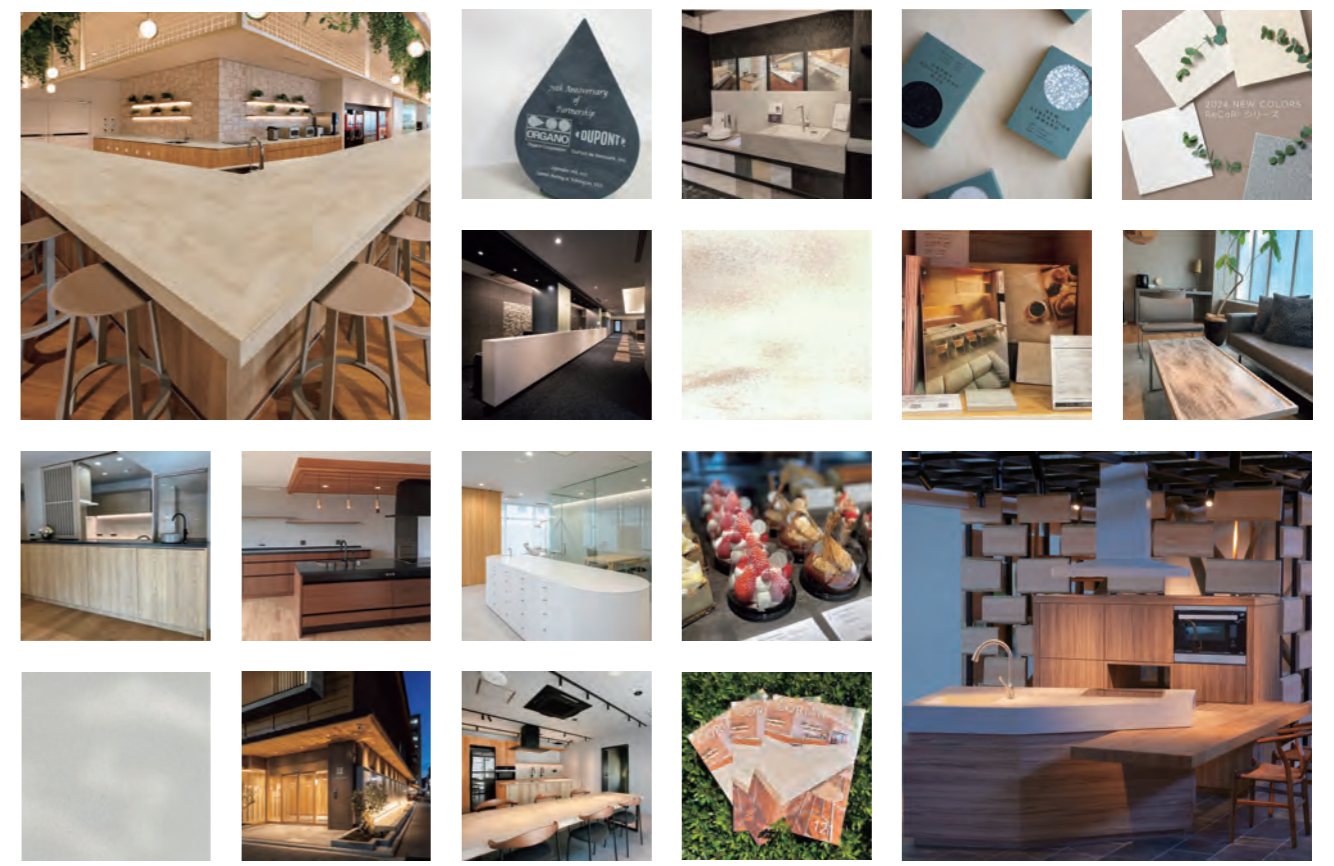


<https://dupont-mcc.co.jp/casestudies/>

Instagram

Account:
@dupont_mcc.official

Check!



各種SNSでは、最新の情報や、世界各国の施工事例などを紹介しています。

TECTURE
<https://www.tecture.jp/makers/1898>

YouTube Japan
<https://www.youtube.com/@mcc193>

Threads
 @dupont_mcc.official

YouTube
<https://www.youtube.com/CorianDesign>

Instagram
 @coriandesign

LinkedIn
<https://www.linkedin.com/showcase/corian-design>

X (旧 Twitter)
 @coriandesign

Facebook
 @CorianDesign

Pinterest
<https://www.pinterest.jp/coriandesign/>

3Dカタログ.com <https://www.3cata.com/>

建材・設備が満載の「3Dカタログ.com」では、画像のクリックでシミュレーションが可能。
 コーリアン®の豊富なカラーラインナップからお好きな色柄を選んだシミュレーションで、プランニングから楽しい時間が広がります。





CORIAN®
DESIGN



Make Your Space™

●このカタログに記載されている内容は、仕様変更により予告なく変更されることがあります。©2025 デュポン・MCC株式会社 著作権:いかなる形式においても許可なく、本書の一部または全部の複製を禁じます。Copyright ©2025 DuPont-MCC Co., Ltd. All rights reserved. ●Corian®, コーリアン®, Corian® Designロゴ、Make Your Space™、DuPont™ および™、SM、又は®表示のあるすべての標章は、別段の記載がない限り、DuPont de Nemours, Inc.の関連会社の商標又は登録商標です。●*はデュポン・MCC株式会社の登録商標です。●「ReCoRi / リコリ」は商標登録申請済みです。

デュポン・MCC株式会社

〒100-6111
東京都千代田区永田町2-11-1 山王パークタワー

公式HP



お問い合わせ

