



Make Your Space™

# Master Catalog 2024



## Contents

What's CORIAN®? 03-04

Craftsmanship of CORIAN® 05-06

Selected Colors 07-16

Case Studies 18-36

- 19 decora KOBE
- 21 ふふ 奈良
- 23 RYOKAN GINKAKU KYOTO
- 25 株式会社日阪製作所 生駒事業所
- 27 株式会社グリーンハウス
- 29 社会医療法人 杏嶺会 一宮西病院
- 31 株式会社松風 ショールーム
- 33 NOKKI/北欧キッチン&インテリア スタジオ
- 35 東京都O氏邸

Collaboration Project 37-39

- 37 CORIAN® X TAMA ART UNIVERSITY

Feature/Data 40-48

- 41 素材の特性/自由な加工性
- 42 メンテナンス
- 43 環境への配慮
- 44 試験データ
- 45 カラー 一覧
- 47 サイズと価格指数
- 48 シート適合シーム接着剤カラー 一覧表
- 49 インフォメーション



## 01 52色の豊かな色柄

自然な模様からビビッドな単色まで豊かなバリエーションで、ナチュラルな雰囲気も、カジュアルなカラーリングも、モダンな組み合わせも実現します。さまざまな素材とともに空間に調和させることも、あるいは特別なアクセントとすることも、自由自在。塗装やプリントとは異なる、深みのある色合いも特長です。

## 02 人肌になじむ、温度と質感

手で触れたときのしっとりとした感触、そして冷たさを感じない心地よい温度。コーリアン®は、木や土や紙といった、自然に近い素材のような優しさを備え、人肌になじみます。表面的ではなく、素材そのものが持つ上質感。それは、手で触れたときだけでなく、視覚的にも伝わり、独特の存在感を放ち、空間全体のクオリティを高める役割も果たします。

## 03 mm単位の切断、穴開けも容易

コーリアン®の加工に用いるのは、木材の加工と同じ工具です。天然石・タイルよりはるかに容易に「切る」、「穴を開ける」、さらに「面とり」などの加工ができます。形状にあわせてmm単位の切断、ネジ穴などの小さな穴開けもでき、NCルーターを使用すれば、さらに複雑な加工も。その加工性の高さから、クラフト素材から機械部品などの高い精度が求められる用途まで幅広く用いられています。

## 04 高い耐衝撃性、耐熱性

人工大理石の弱点と思われがち、傷や熱。コーリアン®なら優れた耐衝撃性\*と耐熱性を備えています。たとえば、12mm厚のコーリアン®に90cmの高さから450gの鋼球を落下させた場合、損傷はありませんでした。また、280℃に熱された鍋を5分間放置した場合も、大きな損傷はありませんでした。均質なソリッド素材であるため、表面が剥がれたり、液体が染み込むこともありません。いつまでも美しさを保つことができる耐久性の高さには定評があります。

※ソリッドシリーズの場合

## 05 全光線の透過率、7.8%\*

コーリアン®には透光性を高めたカラーがあります。ベーシックな白系だけでなく、色みのあるもの、柄の入ったものもそろえ、優しい光の演出をお手伝いします。光と組み合わせることで、コーリアン®ならではの奥行きのある柄の美しさも引き立ちます。照明器具のカバーをはじめ、カウンターや看板の内側から光をあてて発光させる内照式のデザインに用いられるほか、彫り加工やカッティングシートと組み合わせてサインを光らせるなど、独創的な演出に、その特性が活かされています。

※12mm厚のホワイトオニックスの場合

## 06 ホルムアルデヒドの発生0.0mg/L(20℃)

コーリアン®シートは、シックハウス症候群の原因とされる人体に有害なホルムアルデヒドなどのVOC(揮発性有機化合物)は一切発生しません。化学物質の発生に関する非常に厳しい基準をクリアし、米国NPOグリーンガードによる「グリーンガード室内空気質認証」「グリーンガード児童及び学校のための室内空気質環境認証」を取得しています。住宅や商業施設をはじめ、幼稚園や学校などでも安心してご使用いただけます。



## 07 大きなカーブ、小さなカーブも自在に

熱加工により「曲げる」ことができるのも、コーリアン®の特長です。工具で容易に面とりもできるので、大きなカーブから小さなカーブまで思い通りに。たとえば、一枚の布のような柔らかなデザインも実現できます。さらに、シーム接着との組み合わせで、3次元の複雑な曲線を生み出すことも可能です。ほかの素材では難しい大胆な曲面をコーリアン®で表現してみませんか。



## 10 features of Corian®

思い描いたデザインをカタチに



## 08 たとえば、10mのカウンターも継ぎ目なく

専用の接着剤を使用することで、コーリアン®同士の継ぎ目はほとんど目立ちません。長いカウンターや巨大なテーブル、円形のベンチや複雑な形のオブジェも、シームレスに製作することができます。立体的なデザインもまるで一体成形したような仕上がり。ミニマルなデザインやソリッド感を求めるとき、シームレス接着の魅力が最大限に発揮されます。機能面でも、継ぎ目に汚れがたまりにくい利点があります。

※色柄によっては、シートの継ぎ目で柄が途切れることがあります。

## 09 製造から廃棄まで安全に

製造過程においても、焼却処分しても有毒ガスやダイオキシンを発生しないクリーンな素材です。富山工場では、1999年よりセメントへのリサイクルを開始し、2011年12月をもってゼロエミッションを達成しています。

## 10 汚れが染みにくく、漂白や研磨で元通り

しっかり目がつまった素材だから、汚れはほとんど染み込まず、普段のお手入れは、水拭きやキッチン用洗剤を浸した布で拭きとるだけ。汚れが落ちにくい場合は、クリームクレンザーや研磨粒子付きのスポンジでさっと磨いて。漂白剤も使用できます。万一、表面に傷がついてしまった場合も、サンドペーパーによる研磨で手軽に修繕が可能です。

※濃色系コーリアン®をご使用の場合はお手入れの方法が異なります。詳細は42ページをご参照ください。

# Craftsmanship of CORIAN®

Made in Japan - Toyama brand

1965年に米国デュポン社で開発されたコーリアン®は130か国以上で使われ  
建築・インテリアの世界でなくてはならない存在となりました。

製造拠点はアメリカと日本の2か所。  
富山の工場では高い生産技術を活かし、つくり手としての誇りを胸に  
今日も心を込めて、コーリアン®を作り続けています。



Photo: Yoshihito Imaeda

「我々富山工場は、1987年から操業を開始し、当時は4色の製造から  
スタートしました。

そして、お客様と共に色柄の開発を重ね、これまで製造した色柄は  
100種を超え、今日も新たな色柄の開発、製造にチャレンジし続けています。

蓄積された技術と知見を積み重ね、常に初心を忘れることなく、  
これからも高い意匠性と優れた品質を誇るメイドインジャパンコーリアン®を  
ここ富山から、皆さまへお届けしてまいります。」

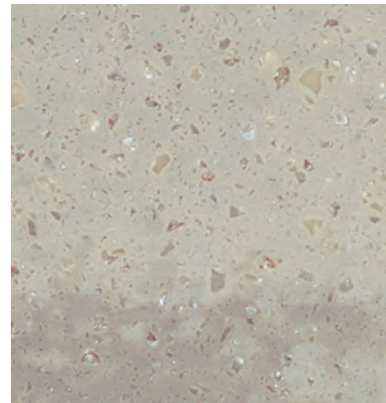


上質感のある多彩な色柄が特長のコーリアン®。繊細な色の違いに  
対応するバリエーション豊かなホワイト、自然界からインスピレーションを受け  
て生み出された表情豊かな模様や単色まで、豊富なカラーラインナップ  
がそろっています。砂目柄や石目柄の色柄はシート状のコーリアン®を細  
かく砕いて粒状にしたクランチ(写真右)をブレンドし作られています。  
(写真左 コーリアン®の製品裏面)



# Prima

全体イメージ(500 × 1500mm / 縮尺約1/9) | 原寸



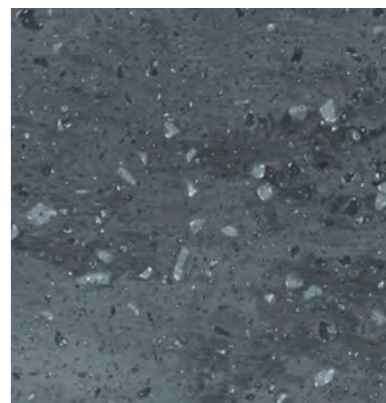
ニュートラルアグリゲート (NXA)



アッシュアグリゲート (HXA)



ウェザードアグリゲート (WXA)



カーボンアグリゲート (CXA)

## Selected Colors

原寸と全体イメージの比較

- 8 プリマ  
Prima
- 11 デュポン™プライベートコレクション  
DuPont™ Private Collection
- 14 コテトテ  
Cotetote
- 15 ユラギ  
Yuragi
- 16 サザレ  
Sazare
- 16 リニア  
Linear

※これらの柄については、製法上、シートごとに柄の流れ方が異なり、同一原板でも場所によって柄が異なる場合がございます。  
また、まれに柄が顔料のかたまりのように見える場合がございます。



カラー一覧

Prima

原寸 | 全体イメージ(500 × 1500mm / 縮尺約1/9)



ホワイトオニックス(WQ)



グレーオニックス(GQ)



ライムストーンプリマ(LI)

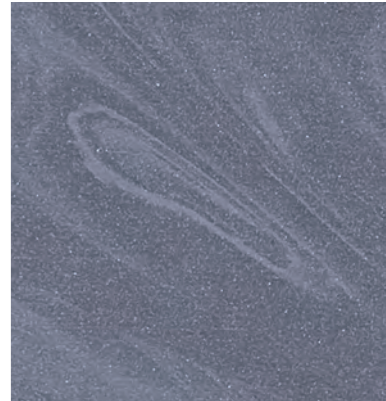
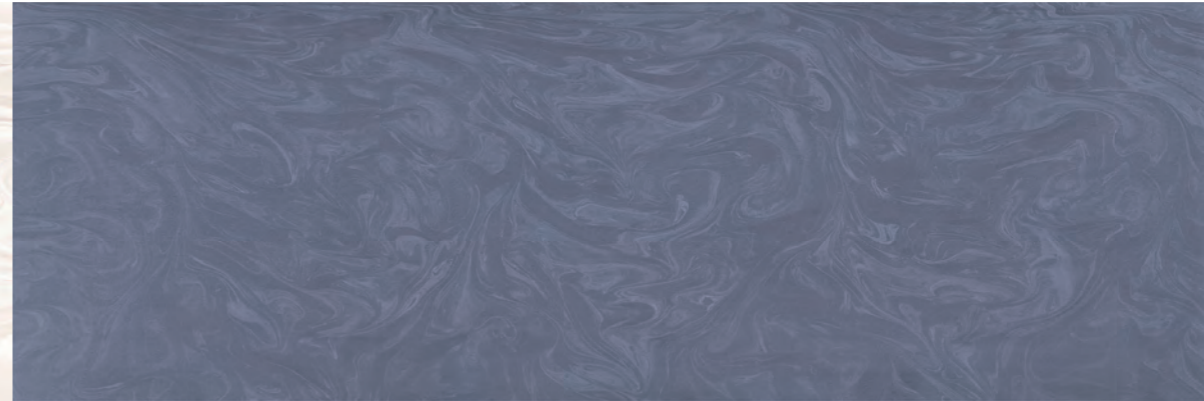


デューンプリマ(UX)



Prima

全体イメージ(500 × 1500mm / 縮尺約1/9) | 原寸



イブニングプリマ(EP)

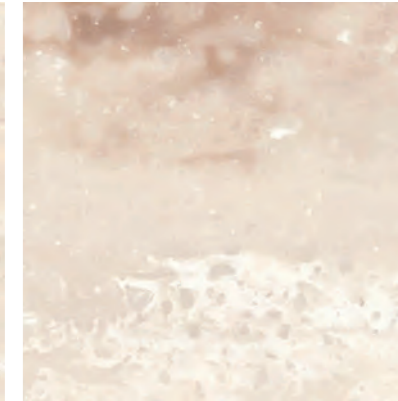


コスモスプリマ(PX)

原寸 | 全体イメージ(500 × 1500mm / 縮尺約1/9)



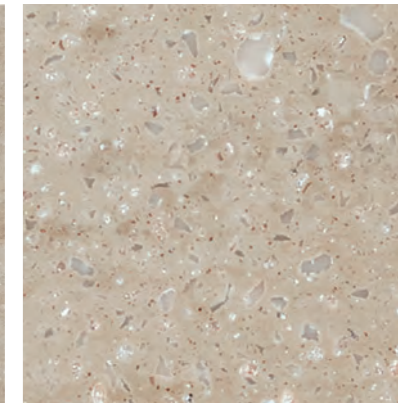
リバーパール (RH)



ウィッチヘーゼルⅡ (TD2)



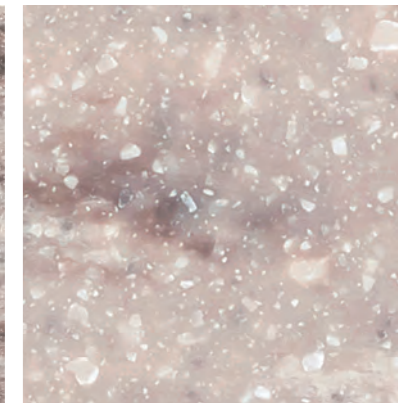
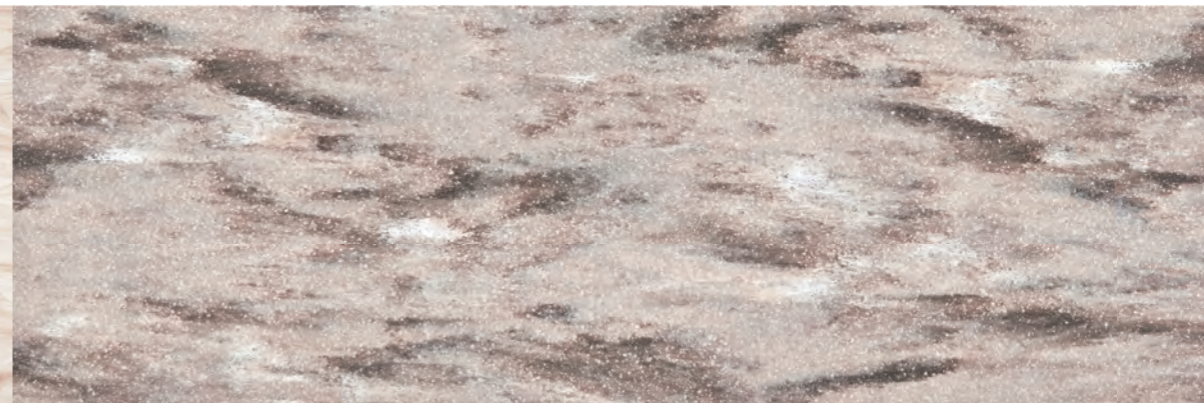
シラスホワイトⅡ (CR2)



セージブラッシュⅡ (AH2)



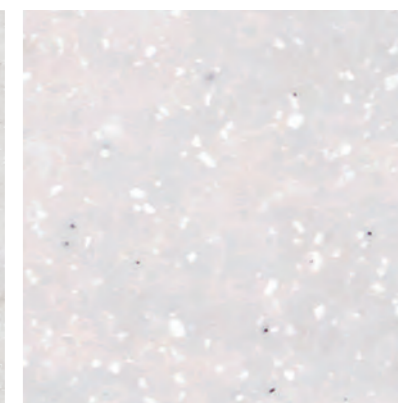
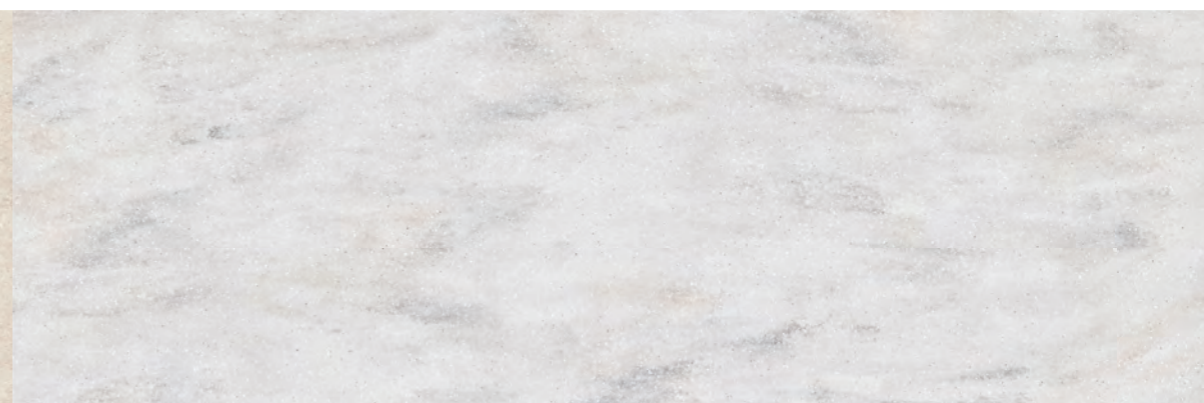
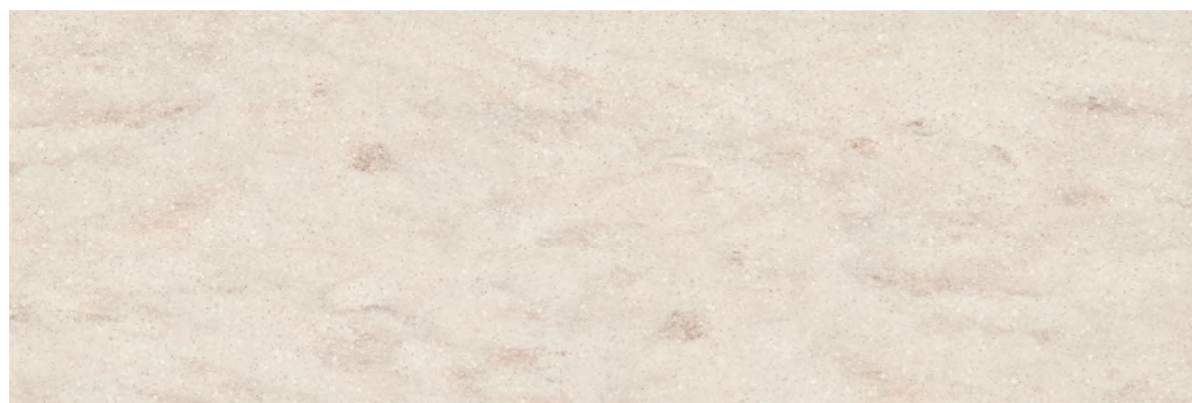
サンドストーム (TO)



ヘーゼルナッツⅡ (JC2)



クラムシェルⅡ (CL2)



レインクラウドⅡ (RC2)

全体イメージ(500 × 1500mm / 縮尺約1/9) | 原寸

原寸 | 全体イメージ(500 × 1500mm / 縮尺約1/9)

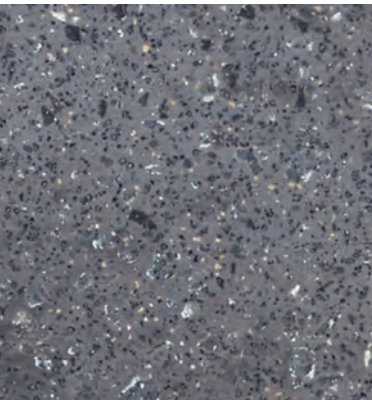
全体イメージ(500 × 1500mm / 縮尺約1/9) | 原寸



アロールート II (JB2)



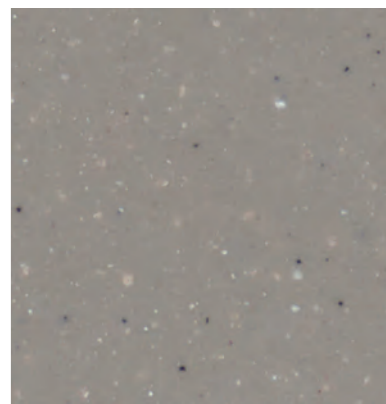
シッケイベージュ (JNX)



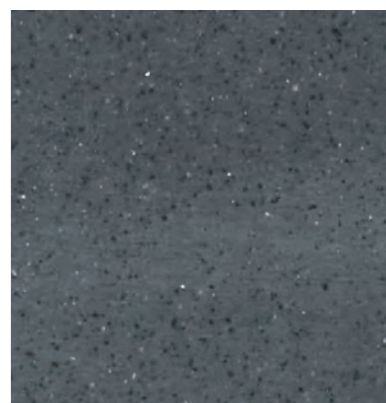
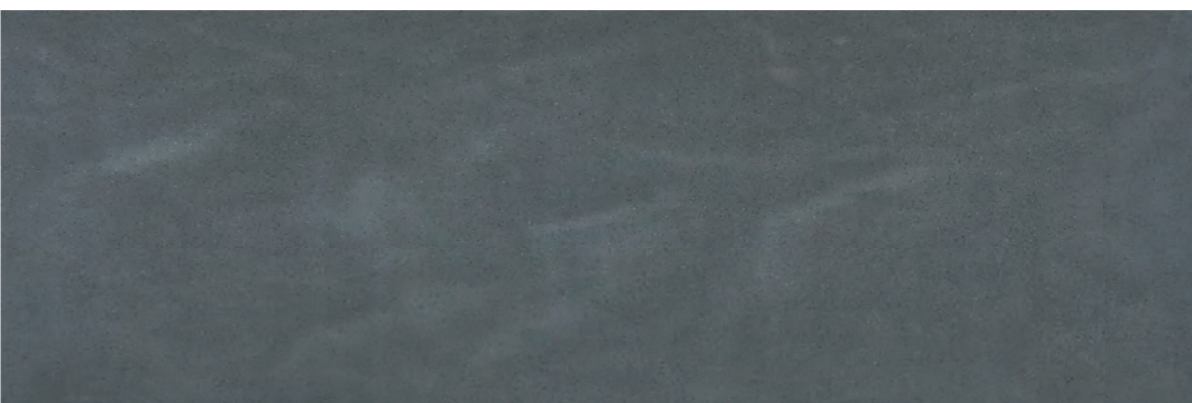
ラバロック II (AA2)



リキュウグレイ (JHX)



ヨウカンブラウン (JWX)



スミグレイ (JCX)

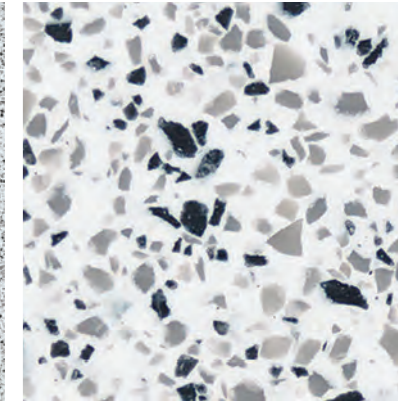


Yuragi

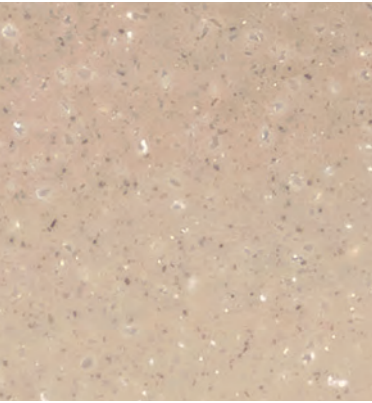
原寸 | 全体イメージ(500 × 1500mm / 縮尺約1/9)



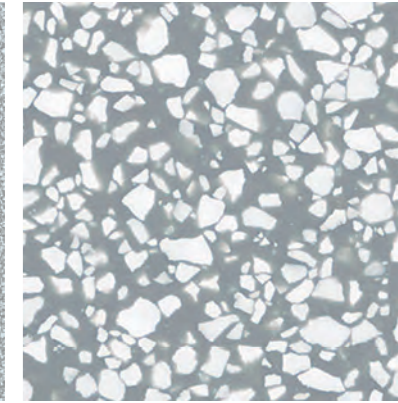
カームニュートラル (CMN)



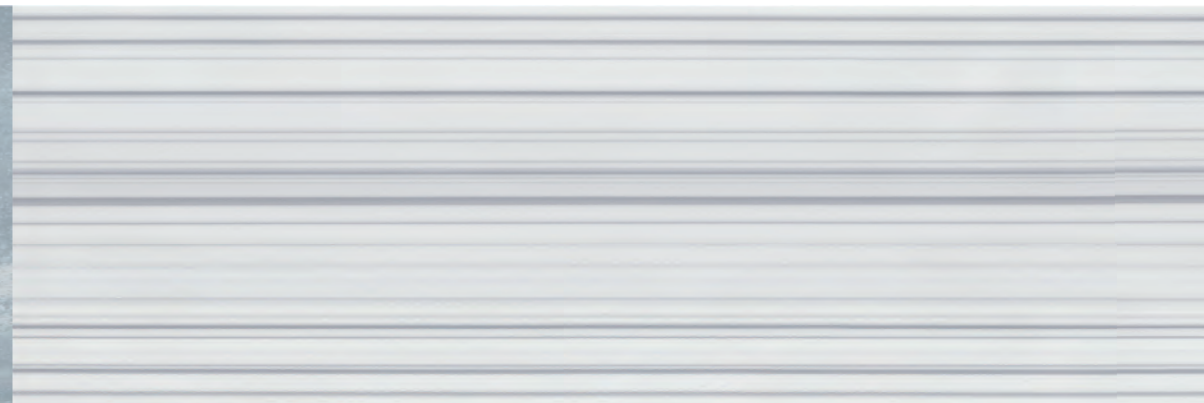
全体イメージ(500 × 1500mm / 縮尺約1/9) | 原寸



カームベージュ (CMB)



カームグレイッシュブルー (CMG)



カームダークブラウン (CMD)



セピアリニア (SPL)



TBS系ドラマ  
フェルマーの料理  
のセットに採用されました  
(使用色/スミグレー)

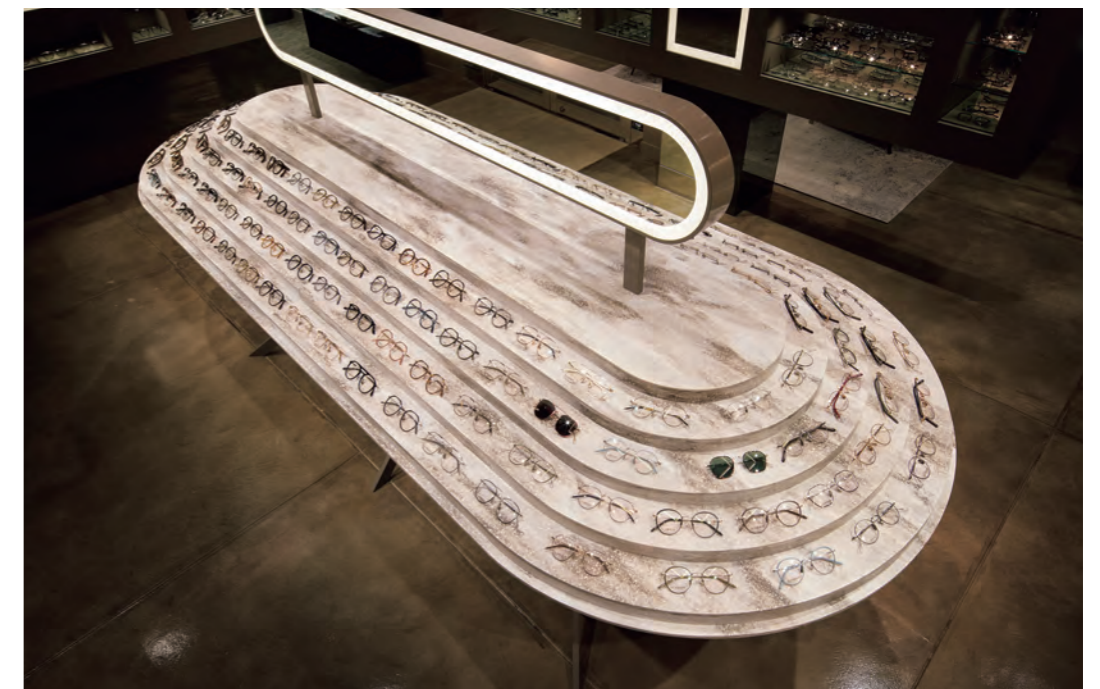
Photo: Yoshihito Imaeda

## Case Studies

- 19 decora KOBE
- 21 ふふ 奈良
- 23 RYOKAN GINKAKU KYOTO
- 25 株式会社日阪製作所 生駒事業所
- 27 株式会社グリーンハウス
- 29 社会医療法人 杏嶺会 一宮西病院
- 31 株式会社松風 ショールーム
- 33 NOKKI/北欧キッチン&インテリア スタジオ
- 35 東京都O氏邸



Photo: Yoshihito Imaeda



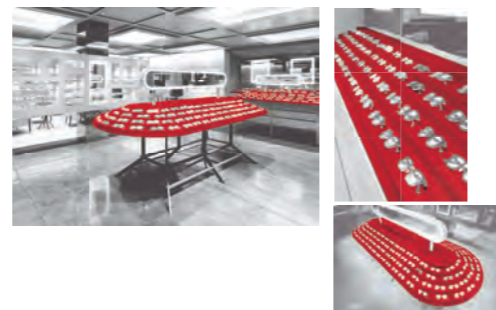
Case Studies 01

decora KOBE

お客様のライフスタイルやファッションに合った眼鏡をコーディネートする眼鏡セレクトショップ「decora KOBE」。階段状にデザインした楕円形、ピラミッド型、壁付けのディスプレイ仕器は、独特な流れ模様が個性的なコーリアン®「ヘーゼルナッツII」で造作されたもの。昼白色のライトフレームで縁取りされた姿見とコーディネートされ、アルミ素材がきらめく天井の演出と相まって浮遊感のあるグラマラスな空間美を創り出している。

- デザイン / 株式会社インフィクス
- 使用色 / ヘーゼルナッツII

コーリアン®使用箇所





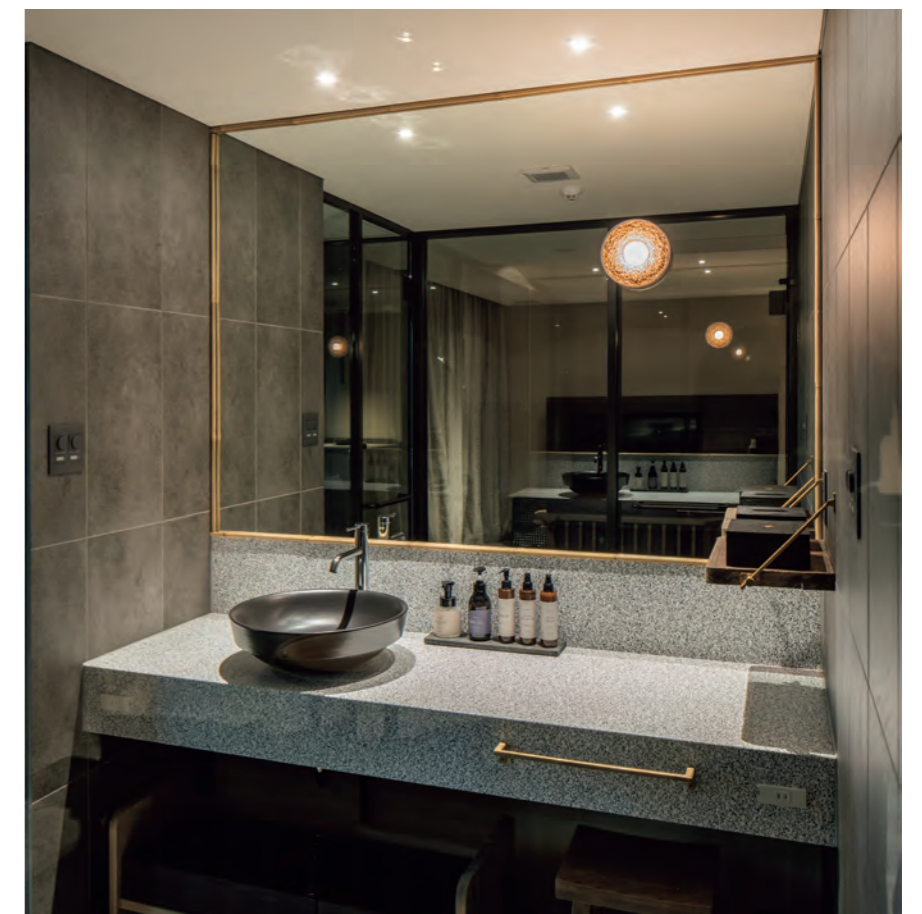
## Case Studies 02

### ふふ 奈良

「ふふ 奈良」は奈良公園の一角に佇む全室スイートのリゾートホテル。世界的建築家である隈研吾氏のデザインで、“庭屋一如”の美しい庭園が広がる。露天風呂を完備した贅沢な客室には、ガラス壁で視線を通した洗面室があり、洗面カウンターにコーリアン®が使われている。全30室、家具・調度品、ファブリックとも異なる演出ながら、墨や古木遣いを体感できる客室となっている。洗面カウンターも部屋の雰囲気と溶け合って、古都の美意識を感じるしつらえである。

- 総合監修・デザイン統括 / TKN・ARCHITECT
- 建築基本デザイン / 隈研吾建築都市設計事務所
- 内装デザイン / Design farm DRiP
- 設計・施工 / 株式会社浅沼組
- 使用色 / コスモスプリマ、ドミノテラツオ (2021年3月カタログ掲載終了色)

コーリアン®使用箇所





Case Studies 03

RYOKAN GINKAKU KYOTO

創業以来70年にわたり、修学旅行生に親しまれてきた京都の「旅館銀閣」が、「RYOKAN GINKAKU KYOTO」としてリニューアルオープン。客室には京の歴史風土にちなんだ名称がつけられ、そこから連想される和の色彩とデザインでコーディネート。全61室すべてインテリアカラーを変えている。コーリアン®の洗面カウンターも部屋のイメージに合わせて異なる色柄が選ばれた。アクセントクロスの色やベッセル型の洗面ボウルと調和してスタイリッシュな洗面空間を創り上げている。

- 設計監理者／株式会社京都建築事務所
- 使用色／カームベージュ、カームダークブラウン、ブラックオーツ、カームニュートラル、カーボンアグリゲート、ウィッチヘーゼルII

コーリアン®使用箇所



カームベージュ



カームダークブラウン



ブラックオーツ



カームニュートラル

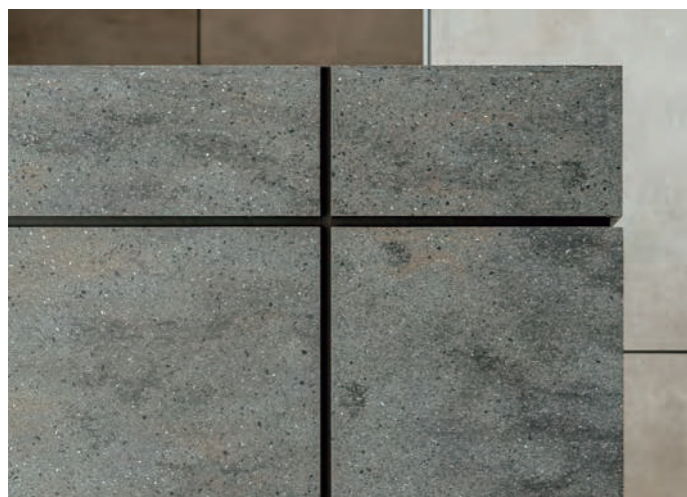
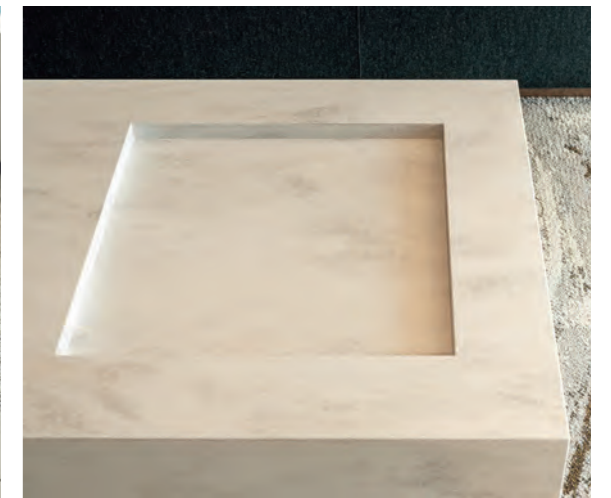


カーボンアグリゲート



ウィッチヘーゼルII

Photo: Yoshihito Imaeda (外観以外)



Case Studies 04

株式会社日阪製作所 生駒事業所

産業機械メーカーである株式会社日阪製作所が、生産能力強化のため奈良県生駒市に新事業所を建設。ライトグレーのタイル壁を基調としたエントランスに設けられたL字型の受付カウンターにコーリアン®「ラバロックII」が採用されている。緩やかなアールを描くシームレスな造形が滑らかで美しく、気品が漂う。ソファ前の円型とスクエアの造作テーブルはコーリアン®の加工性を活かしたもの。

- 設計 / 株式会社ヴィス
- 使用色 / ラバロックII、ノクターン(円型テーブル)、レインクラウドII (スクエアテーブル)

コーリアン®使用箇所





コーリアン®使用箇所



#### Case Studies 05

### 株式会社グリーンハウス

“食”を通して人々の健康を支える株式会社グリーンハウスが、創業75周年を記念してイノベーションセンターとなる「GreeneX Plus」(グリーン・ネクスト・プラス)を開業。外部企業とのコラボレーションを行うエリアに、メニュー開発や試食のためのテストキッチンが設けられた。試食カウンターやキッチンの天板はコーリアン®「ライムストーンブリマ」。多角形にシームレス接着されたコーリアン®のカウンターが、木の温もりを生かした内装と調和して、明るく清潔な印象を与えている。

■設計/株式会社グリーンハウス シニリトルジャパン営業部

■使用色/ライムストーンブリマ



Case Studies 06

社会医療法人 杏嶺会 一宮西病院

地域医療の拠点病院として“断らない医療”を推進する愛知県の一宮西病院が新館B棟を増築。ホテルのようなラグジュアリー感漂うエントランスホールが来院者を温かく出迎える。新館のメディカルサポートセンターの受付カウンターにコーリアン®「リバーパール」が採用された。全長11mのシームレスな白いカウンターと、ダーク調のシックなタイル壁が洗練された空間を演出している。待合スペースのテーブルも同柄のコーリアン®で統一されている。

- 設計 / 株式会社日建設計
- 使用色 / リバーパール

コーリアン®使用箇所







Case Studies 07

株式会社松風 ショールーム

歯科材料や歯科用機器の総合メーカー、株式会社松風が2023年3月新社屋にショールームを竣工。光に彩られた白のスタイリッシュな空間に、歯をイメージした格子壁が存在感を放つ。壁一面に沿って設置されたカウンターをはじめ、カーブを描くPCカウンターや点在する円形トレイ仕器の天板も流れ模様が上品なコーリアン®「リバーパール」で統一されている。まるでアートスペースのような雰囲気漂うショールームとなっている。

- 設計・施工／鹿島建設株式会社
- ショールームエリアに関わる設計・施工／株式会社イリア
- 使用色／リバーパール

コーリアン®使用箇所



Photo: Yoshihito Imaeda





Photo: Mariko Yamamoto



コーリアン®使用箇所



### Case Studies 08

## NOKKI / 北欧キッチン&インテリア スタジオ

2023年11月、福井市に日本最大級の体験型ショールーム「NOKKI/ 北欧キッチン&インテリア スタジオ」が誕生。“キッチンからはじめる住まいづくり”をテーマに、暮らしに寄り添ったオーダーメイドキッチン を提案する。展示キッチンの1つ「LuLu」にコーリアン®「シックイ ページュ」が使われている。シームレスに接着された、塊感のある 五角形の天板が印象的。漆喰のような優しい色合いが木目柄の キャビネットと調和し、日本×北欧テイストの魅力あふれる“ジヤパ ン デイ”スタイルとなっている。

- デザイン・設計 / 株式会社STUDIO KAZ
- キッチン製作 / 0556style 株式会社
- 使用色 / シックイページュ



Photo: Yoshihito Imaeda

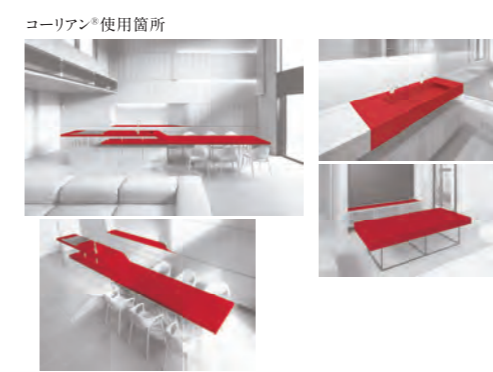


Case Studies 09

東京都O氏邸

共働きのご夫婦が、子育てと家事が楽になり、人を招きやすい家になりたいと建築家に依頼した住まい。開放的なLDKの主役は全長6mのキッチン。準備や片付けも含めた食事の時間がよいコミュニケーションの場となるよう、家族や来客も気軽に参加できるオープンスタイルに。コーリアン®で製作されたワークトップは滑らかな傾斜でダイニングテーブルへとつながり、シンクも同素材とすることでインテリア性の高い佇まいを実現している。

- 設計/株式会社 狛デザイン一級建築士事務所
- キッチン設計・製作・加工/神戸 今井商店
- 使用色/ニュートラルアグリゲート



# CORIAN® X TAMA ART UNIVERSITY



コラボレーション企画

コーリアン®



多摩美術大学  
学生コミュニティ TCG  
Tama Creative Guild

2022年度の産学協同プロジェクトをきっかけに、制作を通して素材と真摯に向き合い、コーリアン®という素材に挑戦したいという想いで、前回とは異なる素材の捉え方、そしてコーリアン®の可能性を探りました。

今回は加工だけではなく、異素材とコーリアン®を組み合わせることや、リアリティを意識することにより、日常に溶け込みコーリアン®を身近に感じさせるような作品作りを目指しました。コーリアン®の廃番になったカットサンプルを使い、今回は「コーリアン®のある生活空間」をテーマに完成した、5作品をご紹介します。

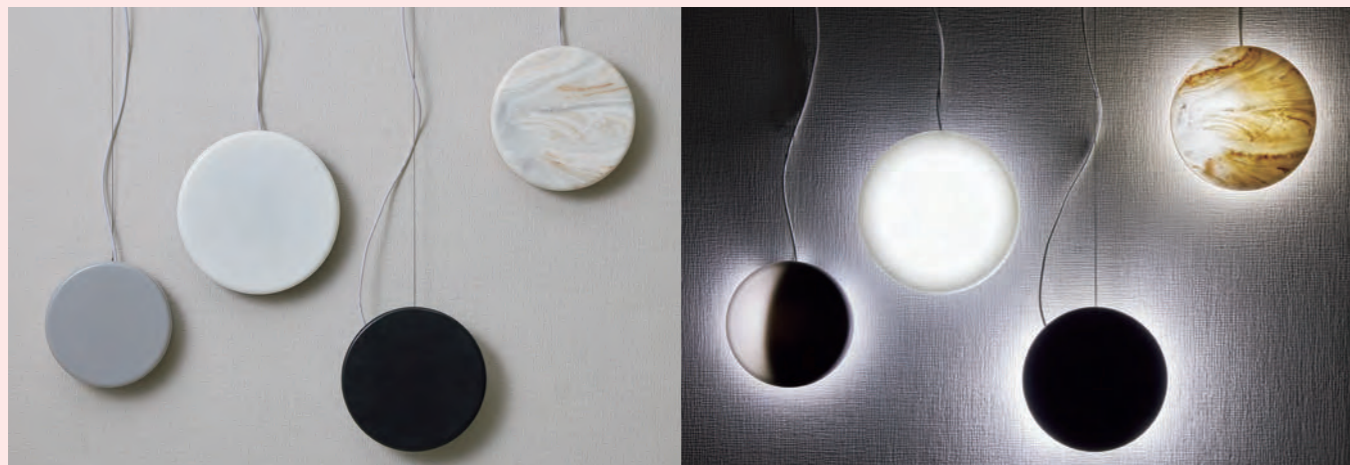


## 肌とコーリアン®

肌とコーリアン®の相性の良さに着目した素直な魅力を持つ作品。肌色と特徴的な柄、湿度のある繊細な質感とひんやりとした滑らかな素材感など、違いを引き立て合うことを意識しながら制作しました。

## phrase

「月」をモチーフに、コーリアン®の模様や色名から宇宙を連想し、透光性を活かして制作した間接照明。日々姿を変える月の形、色、大きさをコーリアン®で再現しました。日常をほんのり照らし、心地の良い明かりを届けてくれます。



## Choose my Corian®

コーリアン®の特徴の一つである「高級感」をいかに価値にするか、をテーマに制作しました。パッケージからプロモーションの仕方に至るまでコーリアン®の持つ世界観を表現した作品です。



## コーリアン®の猫

飼い猫のリッチーという命があり、動作のある生き物をコーリアン®という対照的な無生物で表現しました。あえて生き物にはない立方体の粒を組み立てることで、そこから生き物をどれだけ表現できるか試みました。



## 音を挟む

初めてコーリアン®を手にした時、ぶつかり合う音が印象に残ったことから、オセロの主に3つの動作、「置く」「挟む」「裏返す」という音をコーリアン®で表現した作品です。駒を進める時や、手に持って考える時など、対戦することで生まれるオセロの緊張感を目と耳と触感で感じることができます。



展示会テーマ Creative Confluenceとは

2023年12月に開催された作品展示会のテーマ。  
Creative Confluence 直訳すると創造的合流。Confluenceには、合流点、群衆という意味がある。私たちは学科・学部、さらにアート・デザインの枠組みを超えて、個人のクリエイティブを合流し作品を生み出した。その通過点として、この展示がある。  
大学は、別々の専門領域やバックグラウンドを持つ人間が集まる。しかし、意識的に交わることがなければ個々の領域は分断してしまう。そのため、私たちは意識的に個々のクリエイティビティを交わせることで環境や専門領域をより活かすことができると考える。今回私たちは「コーリアン®のある生活空間」というテーマをもとに、作品を制作した。展示では、コーリアン®という素材を手にした時から完成するまでのプロセスや最終的な制作物を紹介する。一つの素材に対して思考を重ねる中で、素材から何が生まれるのか、どう生まれるのか探求の成果を是非ご覧いただきたい。

多摩美術大学の学生コミュニティ、TCGが作成した展示会案内より引用  
※Tama Creative Gulid(TCG)は、2021年1月に設立された、異なる領域間の交流を目的とした学生コミュニティです。



## Feature / Data

- 41 素材の特性 / 自由な加工性
- 42 メンテナンス
- 43 環境への配慮
- 44 試験データ
- 45 カラー 一覧
- 47 サイズと価格指数
- 48 シート適合シーム接着剤カラー 一覧表



## ■ 素材の特性

コーリアン®は天然の鉱物質を主体に、樹脂の中でも特に優れたMMA(メチルメタクリレート)樹脂を科学的に融合させたメタクリル樹脂強化無機材。自然素材のデメリットを科学的に解消し、ナチュラルな質感を持つ理想の素材です。

### 衝撃や熱に強く、高い耐久性を発揮

#### ■ 耐衝撃性

たとえば12mm厚のコーリアン®に90cmの高さから450gの鋼球を落下させても損傷のない優れた耐衝撃性を有します。



#### ■ 耐熱性

280℃に熱した平底鍋を5分間放置しても割れなどの大きな損傷はありませんでした。ただし、高温の鍋などを置いたりした場合には、わずかに肌あれ、凹みなどが生じることもありますので、加熱した鍋を置く場合は鍋敷きをご使用ください。



#### クックトップまわりの施工

コーリアン®は、キッチンカウンターとして実用的には耐熱性をもっていますが、より安全に使っていただくためには、ガスまたは電気のカックトップを取り付ける場合、開口部にアールを付け、器具とカウンターの間にすき間を取り、アルミテープ、断熱テープをカウンター面に貼ることをお勧めします。また、一部のガス機器につきましては、使用条件などにより、カウンターの温度が上がりすぎるために不具合が生じる恐れがありますので、ご注意ください。

## ■ 自由な加工性

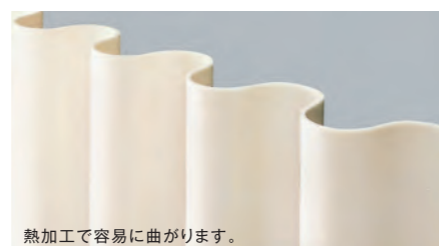
穴開け加工や曲面加工、形状に合わせたカットも、特別な工具を用いることなく、設計者やデザイナーが描くカタチを実現できます。



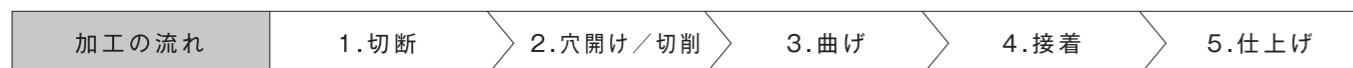
小さな穴開け加工も簡単。



一体成形のような自然な仕上がりに。



熱加工で容易に曲がります。



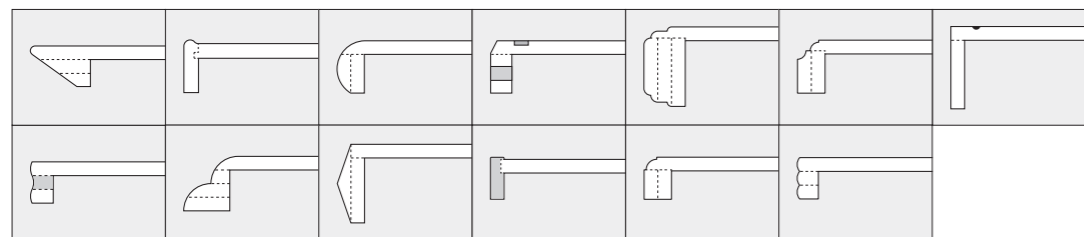
#### ■ 平面加工について

コーリアン®専用のシーム接着剤を使用しますと、コーリアン®同士の継ぎ目はほとんど目立たなくなります。ただし、色柄によっては、シートの継ぎ目で柄が途切れることをご承知おきください。

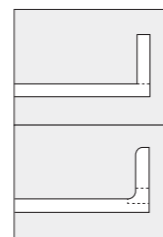
#### ■ エッジ加工について

デザイン性に優れたコーリアン®は、エッジ加工も自由自在です。どのような形も組み合わせて表現することができます。均質なソリッド材のため、ルーターやトリマーを使って、さまざまな面取り加工も可能です。デュボン™プライベートコレクションなどの表裏意匠性の異なる色柄については、デザインにより接着ラインが見えることがあります。

#### エッジの加工例(前だれ)



#### 〈バックガード〉



コーリアン®のシートは重量物ですので、万一の落下などによりケガの恐れがあります。運搬の際は安全のため、すべり止めの付いた手袋と安全靴を必ず着用してください。

加工に関する詳しい情報は、「設計/加工/施工ガイド」をご参照ください。



設計/加工/施工ガイド

## ■ メンテナンス

コーリアン®は均質なソリッド材です。調味料の汚れや水アカなどが染み込みにくく、万一汚れてしまっても、簡単に拭き取ることができます。メンテナンスにも優れたコーリアン®。その美しさは、変わることなく輝き続けます。

### メンテナンスを始める前に

- コーリアン®は汚れが染み込みにくい素材ですが、色柄によりメンテナンス方法・汚れの落とし方に違いがあります。
- ソコフなどのこげ落とし専用クリーナーは、コーリアン®の表面を傷めますので、絶対に使用しないでください。

### 毎日のお手入れ

#### ● 通常の汚れは…

コーリアン®は、均質なソリッド材ですから汚れが染み込みにくく、簡単なお手入れで汚れが残りません。日常の汚れや水アカなどは水拭き、またはキッチン用洗剤を湿した布で拭くだけで十分きれいになります。なお、使い込んでいくと自然と表面に艶がでてきます。この状態で部分的に研磨すると表面がムラになりますので、なるべく全体的にお手入れされることをお勧めします。

#### ☑ お手入れワンポイントアドバイス

濃色系コーリアン®をご使用の方で、手油汚れが気になる場合は、キッチンクイックルなどのキッチン用掃除シートで拭き取るときれいになります。

### 気になる汚れ・傷のお手入れ

#### 濃色系以外のコーリアン®をご使用の場合

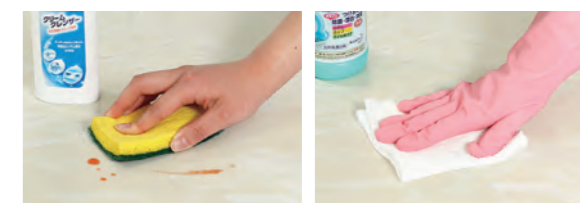
#### ● しつこい汚れは…

スポンジたわしや、「スコッチ・ブライツ™(研磨粒子付)」に中性洗剤やクリームクレンザーを含ませて弧を描くように磨いてください。ソリッドカラーシリーズ以外は、上記の手順の後、水洗いした「スコッチ・ブライツ™(研磨粒子付)」で軽く磨いてください。

漂白剤も使用できますが、ご使用後は水拭きをしてください。

※漂白剤のご使用にあたっては漂白剤メーカーの使用方法に従ってください。

水をしっかり含ませたメラミンスポンジもご使用いただけます。



#### ● 気になる傷は…

コーリアン®は、均質なソリッド材ですから、傷がついても簡単な手順で元通りにすることができます。

目の粗い240番のサンドペーパーで傷が消えるまで磨いてください。

次に目のやや細かい400番のサンドペーパーで軽く磨いてください。ソリッドカラーシリーズは、「スコッチ・ブライツ™(研磨粒子付)」で軽く弧を描くように磨いて仕上げてください。ソリッドカラーシリーズ以外は、目の細かい600番のサンドペーパーか、「スコッチ・ブライツ™(研磨粒子付)」でごく軽く磨いて仕上げてください。



※「スコッチ・ブライツ™」はスリーエムカンパニーの登録商標です。

#### 濃色系のコーリアン®をご使用の場合

#### ● しつこい汚れは…

水をしっかり含ませたメラミンスポンジで、軽く拭き取ってください。

● 濃色系コーリアン®(右記参照)は水シミ、手油、傷などがほかの色に比べて目立ちます。ご理解の上ご使用ください。水シミの原因となりますので、水などの汚れはすぐに拭き取ってください。

● 濃色系コーリアン®を「スコッチ・ブライツ™(研磨粒子付)」やクリームクレンザーで磨きますと、微妙な艶の違いを生じ、磨いた部分がうっすらと白くなってしまうので、ご使用はお勧めしません。

#### ● アルコール使用時の注意点

アルコールは揮発性のため、通常使用ではコーリアン®に影響はありません。しかし、アルコールが揮発できない状況(例えばアルコールをスプレーした直後に物を上から置くなど)を作った場合、天板の表面が若干荒れてしまう場合がありますので十分ご注意ください。

● 濃色系コーリアン®の場合、アルコールを噴霧し、自然乾燥させると光沢斑が出る場合がありますので、ペーパータオル等にアルコールを含ませて拭いてください。その後アルコールが揮発した事をご確認ください。適切にご使用いただく事で、濃色系コーリアン®においてもアルコールをご使用いただけます。

#### 濃色系コーリアン®

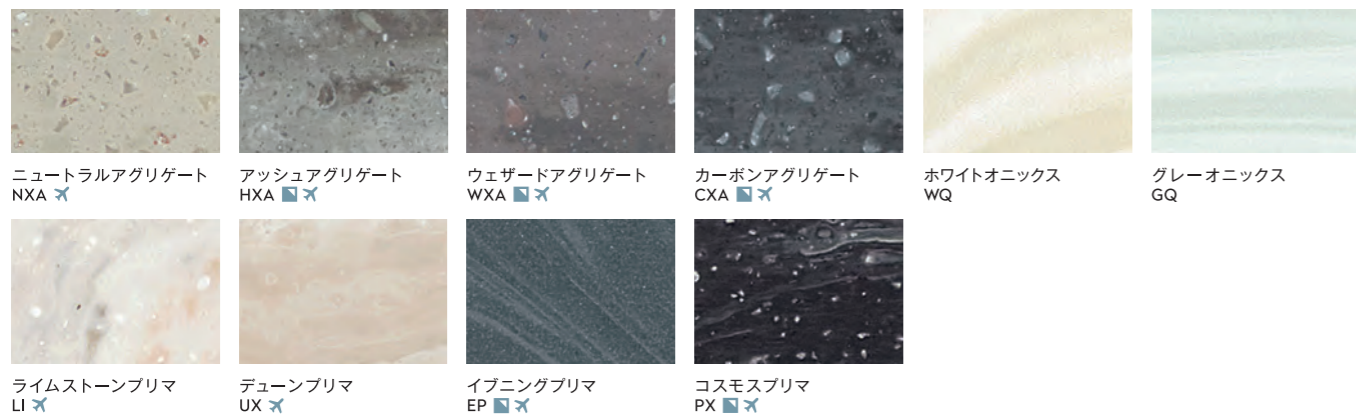
|                       |                                                    |
|-----------------------|----------------------------------------------------|
| プリマ                   | アッシュアグリゲート、ウェザードアグリゲート、カーボンアグリゲート、イブニングプリマ、コスモスプリマ |
| デュボン™<br>プライベートコレクション | ラバロックII                                            |
| コトテ                   | リキウグレー、ヨウカンブラウン、スミグレー                              |
| ユラギ                   | カームダークブラウン                                         |
| マグナ*                  | ココアブラウン                                            |
| シエラ*                  | ブラックオーツ                                            |
| ディーブ                  | ディーブナイトスカイII                                       |
| ソリッド                  | ホット、クラウド、エスプレッソ、ノクターン                              |



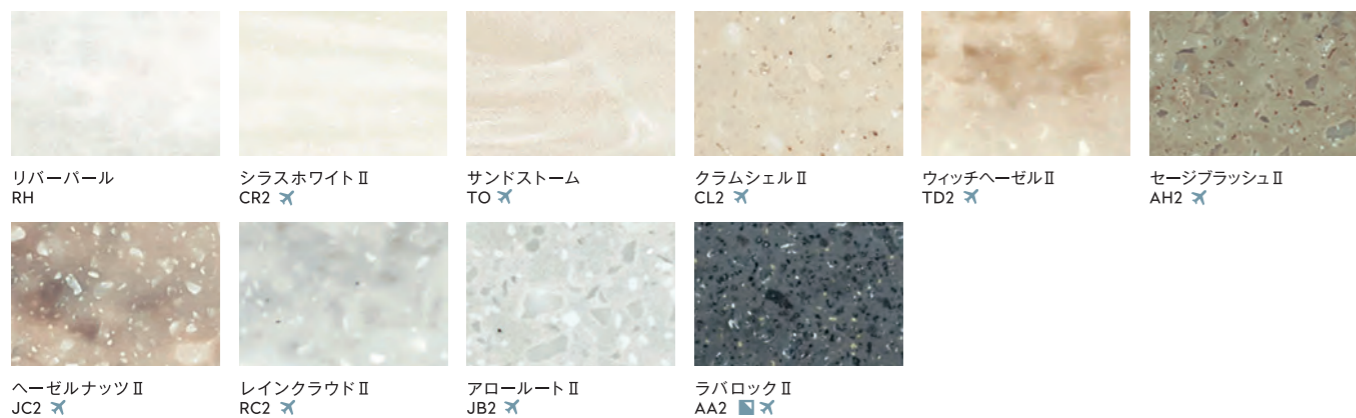
# カラー一覧

■ 濃色系コーリアン® ❌ 輸入品  
 ■ 濃色系コーリアン®は水シミ、手油、傷などがほかの色に比べて目立ちます。特性をご理解された上でご使用ください。  
 ❌ 輸入品は在庫と納期を必ずお確かめください。万が一在庫がない場合は納入までに約3~4ヶ月かかる場合があります。同シリーズ内でも価格が異なる場合があります。  
 ※ カタログ掲載の各製品の色調は印刷ですので多少現物と異なります。ご注文の際はサンプルにてお確かめください。

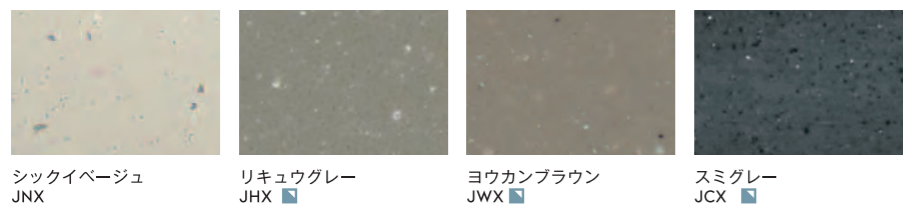
## Prima プリマ



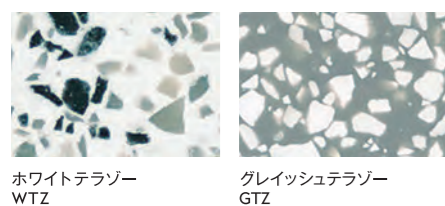
## DuPont™ Private Collection デュポン™プライベートコレクション



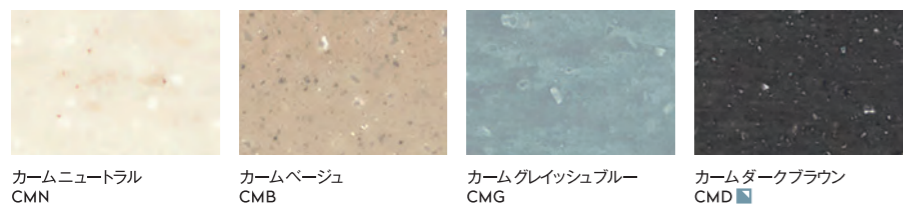
## Cotetote コテトテ



## Sazare サザレ

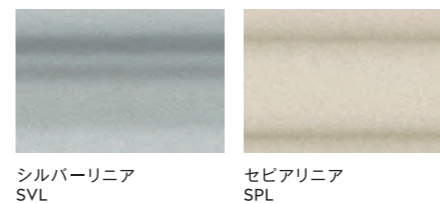


## Yuragi ユラギ

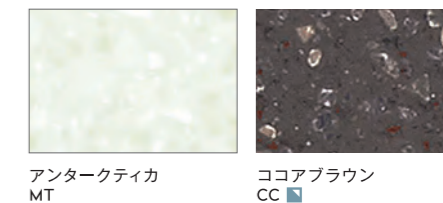


※ ディープナイトスカイIIの画像は、艶出し加工した後撮影しております。なお、艶出し加工費は別途となります。

## Linear リニア



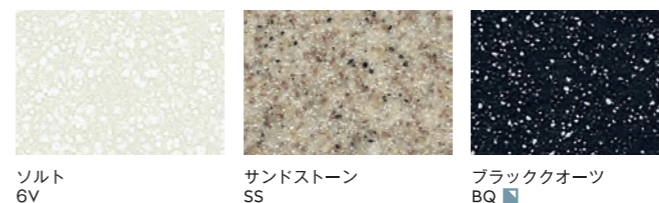
## Magna マグナ\*



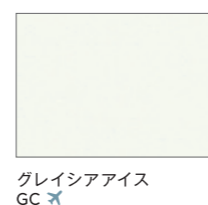
## Montana モンタナ



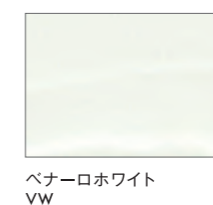
## Sierra シエラ\*



## Ice アイス



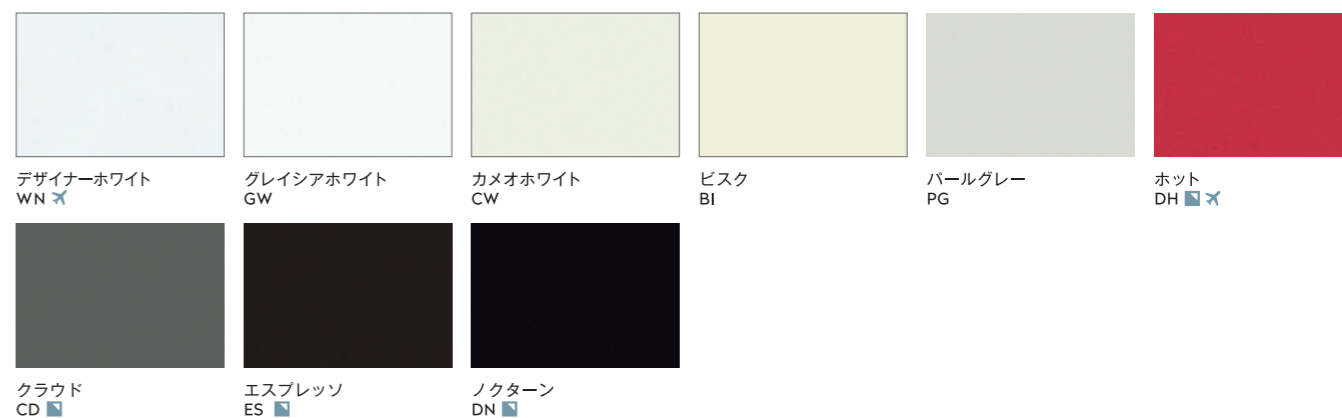
## Venaro ベナーロ\*



## Deep ディープ



## Solid ソリッド



カラー一覧



## ■ サイズと価格指数

■ 濃色系コーリアン® ✕ 輸入品

| シリーズ名                     | シート色         | 色記号     | 価格指数 | 幅 762mm    |            | 幅 930mm    |            | 幅 950mm    | 幅 762mm    |
|---------------------------|--------------|---------|------|------------|------------|------------|------------|------------|------------|
|                           |              |         |      | 厚さ 6mm     | 厚さ 12mm    | 厚さ 6mm     | 厚さ 12mm    | 厚さ 12mm    | 厚さ 19mm    |
|                           |              |         |      | 長さ 2,490mm | 長さ 3,658mm | 長さ 2,490mm | 長さ 3,658mm | 長さ 3,658mm | 長さ 3,658mm |
| プリマ                       | ニュートラルアグリゲート | ✕ NXA   | 135  |            | ●          |            |            |            |            |
|                           | アッシュアグリゲート   | ■ ✕ HXA | 135  |            | ●          |            |            |            |            |
|                           | ウェザードアグリゲート  | ■ ✕ WXA | 135  |            | ●          |            |            |            |            |
|                           | カーボンアグリゲート   | ■ ✕ CXA | 135  |            | ●          |            |            |            |            |
|                           | ホワイトオニックス    | WQ      | 135  |            | ●          |            | ●          |            |            |
|                           | グレーオニックス     | GQ      | 135  |            | ●          |            | ●          |            |            |
|                           | ライムストーンプリマ   | ✕ LI    | 135  |            | ●          |            |            |            |            |
|                           | デューププリマ      | ✕ UX    | 135  |            | ●          |            |            |            |            |
| デュボン™<br>プライベート<br>コレクション | イブニングプリマ     | ■ ✕ EP  | 135  |            | ●          |            |            |            |            |
|                           | コスモスプリマ      | ■ ✕ PX  | 135  |            | ●          |            |            |            |            |
|                           | リバーバル        | RH      | 125  |            | ●          |            |            |            |            |
|                           | シラスホワイトII    | ✕ CR2   | 125  |            | ●          |            |            |            |            |
|                           | サンドストーン      | ✕ TO    | 125  |            | ●          |            |            |            |            |
|                           | クラムシェルII     | ✕ CL2   | 125  |            | ●          |            |            |            |            |
|                           | ウィッチヘーゼルII   | ✕ TD2   | 125  |            | ●          |            |            |            |            |
|                           | セージブラッシュII   | ✕ AH2   | 125  |            | ●          |            |            |            |            |
| コテトテ                      | ヘーゼルナッツII    | ✕ JC2   | 125  |            | ●          |            |            |            |            |
|                           | レインクラウドII    | ✕ RC2   | 125  |            | ●          |            |            |            |            |
|                           | アローラートII     | ✕ JB2   | 125  |            | ●          |            |            |            |            |
|                           | ラバロックII      | ■ ✕ AA2 | 125  |            | ●          |            |            |            |            |
|                           | シックイページ      | JNX     | 125  |            | ●          |            |            |            |            |
|                           | リキュウグレー      | ■ JHX   | 125  |            | ●          |            |            |            |            |
|                           | ヨウカンブラウン     | ■ JWX   | 125  |            | ●          |            |            |            |            |
|                           | スミグレー        | ■ JCX   | 125  |            | ●          |            |            |            |            |
| サザレ                       | ホワイトテラゾー     | WTZ     | 125  |            | ●          |            |            |            |            |
|                           | グレイッシュテラゾー   | GTZ     | 125  |            | ●          |            |            |            |            |
| ユラギ                       | カームニュートラル    | CMN     | 125  |            | ●          |            |            |            |            |
|                           | カームベージュ      | CMB     | 125  |            | ●          |            |            |            |            |
|                           | カームグレイッシュブルー | CMG     | 125  |            | ●          |            |            |            |            |
|                           | カームダークブラウン   | ■ CMD   | 125  |            | ●          |            |            |            |            |
| リニア                       | シルバリーニア      | SVL     | 125  |            | ●          |            |            |            |            |
|                           | セビアリーニア      | SPL     | 125  |            | ●          |            |            |            |            |
| マグナ*                      | アンタークティカ     | MT      | 125  |            | ●          |            |            |            |            |
|                           | ココアブラウン      | ■ CC    | 125  |            | ●          |            |            |            |            |
| モンタナ                      | エベレスト        | EV      | 120  |            | ●          |            |            |            |            |
|                           | ホワイトジャスミン    | WJ      | 120  |            | ●          |            |            |            |            |
| シエラ*                      | ライスベーパー      | RP      | 120  |            | ●          |            |            |            |            |
|                           | ソルト          | 6V      | 120  |            | ●          |            |            |            |            |
| アイス                       | アンタークティカ     | MT      | 120  |            | ●          |            |            |            |            |
|                           | ブラックオーツ      | ■ BQ    | 120  |            | ●          |            |            |            |            |
| ペナーロ*                     | ソルト          | 6V      | 120  |            | ●          |            |            |            |            |
|                           | サンドストーン      | SS      | 120  |            | ●          |            |            |            |            |
| ディーブ                      | グレイシアアイス     | ✕ GC    | 110  |            | ●          |            |            |            |            |
|                           | ペナーロホワイト     | VW      | 110  |            | ●          |            |            |            |            |
| ソリッド                      | ディーブナイトスカイII | ■ ✕ HY2 | 125  |            | ●          |            |            |            |            |
|                           | デザイナーホワイト    | ✕ WN    | 100  |            | ●          |            |            |            |            |
|                           | グレイシアホワイト    | GW      | 100  | ●          | ●          | ●          | ●          |            |            |
|                           | カメオホワイト      | CW      | 100  | ●          | ●          |            |            |            |            |
|                           | ビスク          | BI      | 100  |            | ●          |            |            |            |            |
|                           | パールグレー       | PG      | 100  |            | ●          |            |            |            |            |
|                           | ホット          | ■ ✕ DH  | 100  |            | ●          |            |            |            |            |
|                           | クラウド         | ■ CD    | 100  |            | ●          |            |            |            |            |
|                           | エスプレッソ       | ■ ES    | 100  |            | ●          |            |            |            |            |
|                           | ノクターン        | ■ DN    | 100  |            | ●          |            |            |            |            |

※ 価格指数はソリッドカラーの板価格を100とし、シリーズ別に指数化したものです。加工費などを含めた最終製品価格については、代理店・販売店へお問い合わせください。

## ■ シート適合シーム接着剤カラー 一覧表

●…最も適している ○…適している

| シリーズ名                     | シート色         | 色記号          | シーム接着剤色 |        |     |           |         |           |     |         |      |         |        |     |               |         |      |          |          |    |
|---------------------------|--------------|--------------|---------|--------|-----|-----------|---------|-----------|-----|---------|------|---------|--------|-----|---------------|---------|------|----------|----------|----|
|                           |              |              | カメオホワイト | パールグレー | ボーン | グレイシアホワイト | ドーンベージュ | ブラックヘクターン | トープ | シエラジュエル | グラベル | タンブルクラス | ニュートラル | ビスク | トランスルーセントホワイト | ライスベーパー | メディア | レッド(ホット) | ブルー(ペブル) |    |
|                           |              |              | CW      | PG     | BN  | GW        | DB      | DN        | TP  | SJ      | GV   | TU      | NU     | BI  | TW            | RP      | ED   | DH       | BE       |    |
| プリマ                       | ニュートラルアグリゲート | ✕ NXA        |         |        |     |           |         |           |     |         | ●    | ○       |        |     |               |         |      |          |          |    |
|                           | アッシュアグリゲート   | ■ ✕ HXA      |         |        |     |           |         |           | ●   |         |      |         |        |     |               |         |      |          |          |    |
|                           | ウェザードアグリゲート  | ■ ✕ WXA      |         |        |     |           |         |           | ●   |         |      |         |        |     | ○             |         |      |          |          |    |
|                           | カーボンアグリゲート   | ■ ✕ CXA      |         |        |     |           |         |           |     |         |      |         |        |     |               |         | ●    |          |          |    |
|                           | ホワイトオニックス    | WQ           |         |        |     |           | ●       |           |     |         |      |         | ○      |     |               |         |      |          |          |    |
|                           | グレーオニックス     | GQ           |         |        | ●   |           |         |           |     |         |      |         |        | ○   |               |         |      |          |          |    |
|                           | ライムストーンプリマ   | ✕ LI         | ●       |        |     |           |         |           |     |         |      | ○       |        |     |               |         |      |          |          |    |
|                           | デューププリマ      | ✕ UX         |         |        | ●   |           |         |           |     |         |      |         |        |     |               |         |      |          |          |    |
| デュボン™<br>プライベート<br>コレクション | イブニングプリマ     | ■ ✕ EP       |         |        |     |           |         |           |     |         |      |         |        |     |               | ●       |      |          |          |    |
|                           | コスモスプリマ      | ■ ✕ PX       |         |        |     |           |         |           |     |         |      | ●       |        |     |               |         |      |          |          |    |
|                           | リバーバル        | RH           | ○       |        |     |           | ○       |           |     |         |      |         |        |     | ●             |         |      |          |          |    |
|                           | シラスホワイトII    | ✕ CR2        | ●       |        |     |           |         |           |     |         | ○    |         |        |     |               |         |      |          |          |    |
|                           | サンドストーン      | ✕ TO         |         |        |     |           | ●       |           |     |         |      |         |        |     |               |         |      |          |          |    |
|                           | クラムシェルII     | ✕ CL2        |         |        | ○   |           |         |           |     |         | ●    |         | ○      |     |               |         |      |          |          |    |
|                           | ウィッチヘーゼルII   | ✕ TD2        |         |        | ●   |           |         |           |     |         |      |         | ○      |     |               |         |      |          |          |    |
|                           | セージブラッシュII   | ✕ AH2        |         |        | ○   |           |         |           |     |         |      |         |        | ●   |               |         |      |          |          |    |
| コテトテ                      | ヘーゼルナッツII    | ✕ JC2        |         |        |     |           |         |           | ○   |         |      |         |        | ●   |               |         |      |          |          |    |
|                           | レインクラウドII    | ✕ RC2        |         |        |     |           |         |           |     |         | ●    |         | ○      |     |               |         |      |          |          |    |
|                           | アローラートII     | ✕ JB2        | ●       |        |     |           | ○       |           |     |         |      |         |        |     |               |         |      |          |          |    |
|                           | ラバロックII      | ■ ✕ AA2      |         |        |     |           |         |           |     |         |      |         |        | ○   |               | ●       |      |          |          |    |
|                           | シックイページ      | JNX          |         |        |     |           |         |           |     |         |      | ○       | ●      |     |               |         |      |          |          |    |
|                           | リキュウグレー      | ■ JHX        |         |        |     |           |         |           |     |         | ●    |         |        |     | ○             |         |      |          |          |    |
|                           | ヨウカンブラウン     | ■ JWX        |         |        |     |           |         |           |     |         | ●    |         |        |     |               |         |      |          |          |    |
|                           | スミグレー        | ■ JCX        |         |        |     |           |         |           |     |         |      | ●       |        |     |               |         |      |          |          |    |
| サザレ                       | ホワイトテラゾー     | WTZ          | ○       |        |     |           | ●       |           |     |         |      |         |        |     |               |         |      |          |          |    |
|                           | グレイッシュテラゾー   | GTZ          |         |        |     |           |         |           |     |         |      | ○       |        |     |               |         |      |          | ●        |    |
|                           | カームニュートラル    | CMN          |         |        |     |           |         |           |     |         |      | ●       |        |     |               | ○       |      |          |          |    |
|                           | カームベージュ      | CMB          |         |        |     |           |         |           |     |         | ●    |         |        |     |               |         |      |          |          |    |
| ユラギ                       | カームグレイッシュブルー | CMG          |         |        |     |           |         |           |     |         |      |         | ●      |     |               |         |      |          | ○        |    |
|                           | カームダークブラウン   | ■ CMD        |         |        |     |           |         |           |     |         |      | ●       |        |     |               |         |      |          |          |    |
|                           | シルバリーニア      | SVL          |         |        |     |           |         |           |     |         |      |         |        |     | ●             |         |      |          |          |    |
|                           | セビアリーニア      | SPL          |         |        |     |           |         |           |     |         |      |         |        |     | ●             |         |      |          |          |    |
| マグナ*                      | アンタークティカ     | MT           | ○       |        |     |           | ●       | ○         |     |         |      |         |        |     |               |         |      |          |          |    |
|                           | ココアブラウン      | ■ CC         |         |        |     |           |         |           |     |         | ●    |         |        |     |               |         |      |          |          |    |
|                           | エベレスト        | EV           | ●       |        |     |           |         | ○         |     |         |      |         |        |     |               |         |      |          |          |    |
|                           | ホワイトジャスミン    | WJ           |         |        |     |           |         | ●         |     |         |      |         |        |     |               |         |      |          |          |    |
| シエラ*                      | ライスベーパー      | RP           |         |        |     |           |         | ○         |     |         |      |         |        |     | ●             |         |      |          |          |    |
|                           | ソルト          | 6V           | ○       |        |     |           |         | ●         |     |         |      |         |        |     |               |         |      |          |          |    |
|                           | サンドストーン      | SS           |         |        |     |           | ●       |           |     | ○       |      |         |        |     |               |         |      |          |          |    |
|                           | ブラックオーツ      | ■ BQ         |         |        |     |           |         |           | ●   |         | ○    |         |        |     |               |         |      |          |          |    |
| アイス                       | グレイシアアイス     | ✕ GC         |         |        |     |           |         |           | ●   |         |      |         |        |     | ○             |         |      |          |          |    |
|                           | ペナーロホワイト     | VW           | ●       |        |     |           |         | ○         |     |         |      |         |        |     |               |         |      |          |          |    |
|                           | ディーブ         | ディーブナイトスカイII | ■ ✕ HY2 |        |     |           |         |           |     | ●       |      |         | ○      |     |               |         |      |          |          |    |
|                           | デザイナーホワイト    | ✕ WN         |         |        |     |           |         |           |     |         | ●    |         |        |     |               |         |      |          |          |    |
| ソリッド                      | グレイシアホワイト    | GW           |         |        |     |           |         |           |     |         | ●    |         |        |     |               |         |      |          |          |    |
|                           | カメオホワイト      | CW           | ●       |        |     |           |         |           |     |         |      |         |        |     |               |         |      |          |          |    |
|                           | ビスク          | BI           |         |        |     |           |         |           |     |         |      |         |        |     | ●             |         |      |          |          |    |
|                           | パールグレー       | PG           |         |        |     |           |         |           |     |         |      |         |        |     |               |         |      |          |          |    |
|                           | ホット          | ■ ✕ DH       |         |        |     |           |         |           |     |         |      |         |        |     |               |         |      |          | ●        |    |
|                           | クラウド         | ■ CD         |         |        |     |           |         |           |     |         |      |         |        |     | ○             |         | ●    |          |          |    |
|                           | エスプレッソ       | ■ ES         |         |        |     |           |         |           |     |         |      |         |        |     |               | ●       |      |          |          |    |
|                           | ノクターン        | ■ DN         |         |        |     |           |         |           |     |         |      |         |        |     |               |         |      |          |          |    |
|                           |              |              | 色記号     | CW     | PG  | BN        | GW      | DB        | DN  | TP      | SJ   | GV      | TU     | NU  | BI            | TW      | RP   | ED       | DH       | BE |



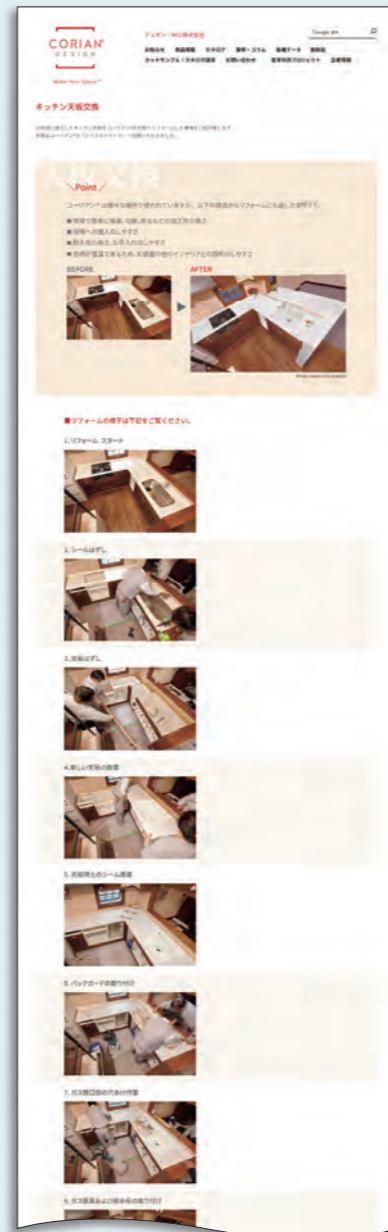
<https://dupont-mcc.co.jp/>

コーリアン®のWEBサイトではお役立ち情報を発信しています。商品仕様、カラー一覧、カタログデータ、加工・施工情報など、専門情報や資料請求サイトも充実。

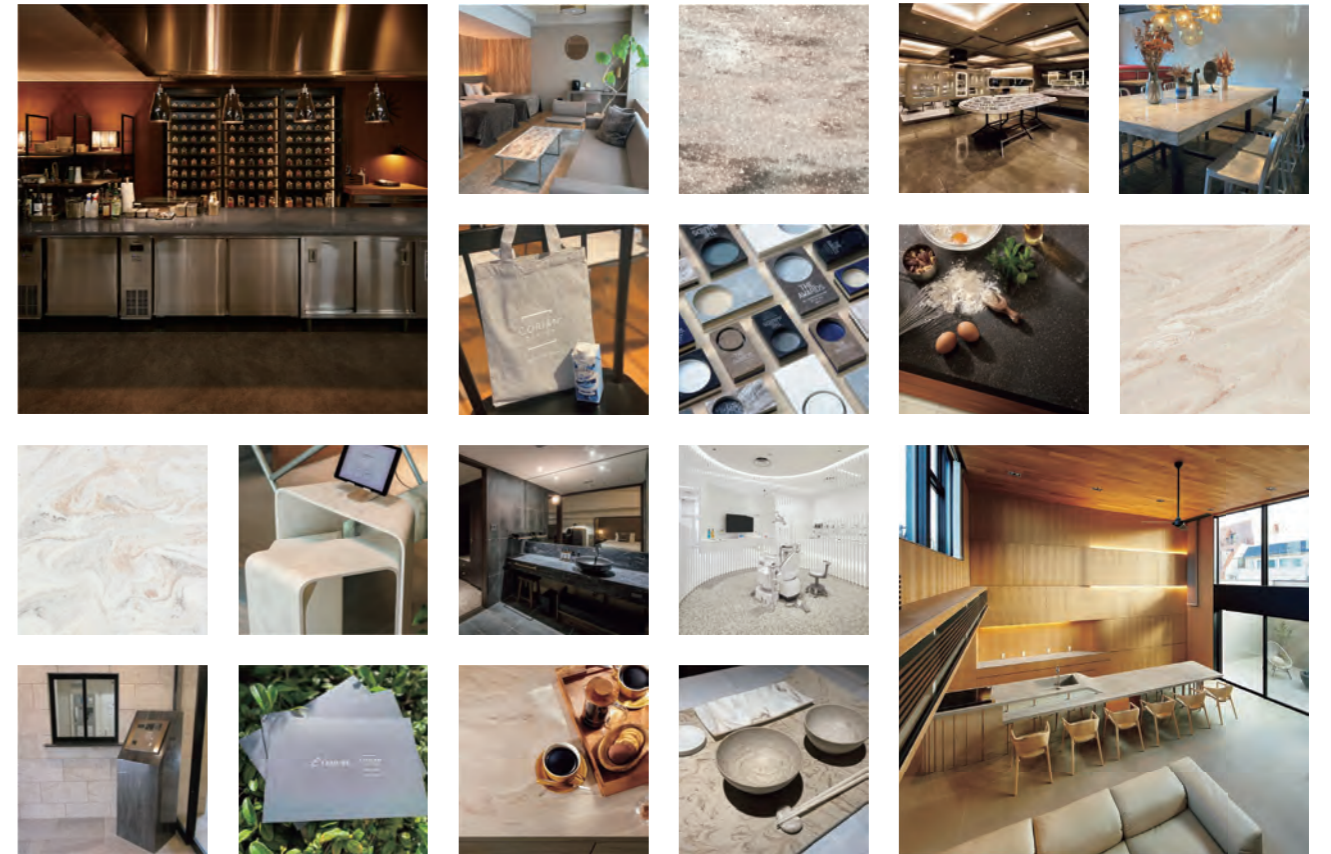


**\NEW/  
「キッチン天板交換」方法のご紹介**

20年前に施工したキッチン天板をコーリアン®の天板へリフォームした事例をご紹介します。様々な場所で使われているコーリアン®ですが、実はリフォームにも適した素材です。リフォームの様子の詳細は弊社HPあるいは上記のQRコードをご確認下さい。



Account: @dupont\_mcc.official



各種SNSでは、最新の情報や、世界各国の施工事例などを紹介しています。

- Instagram @coriandesign
- Instagram Japan @dupont\_mcc.official
- Threads @dupont\_mcc.official
- Facebook @CorianDesign
- X (旧 Twitter) @coriandesign
- YouTube <https://www.youtube.com/user/CorianDesign>
- LinkedIn <https://www.linkedin.com/showcase/corian-design>
- Pinterest <https://www.pinterest.jp/coriandesign/>

3D カタログ.com <https://www.3cata.com/>

建材・設備が満載の「3Dカタログ.com」では、画像のクリックでシミュレーションが可能。コーリアン®の豊富なカラーラインナップからお好きな色柄を選んでのシミュレーションで、プランニングから楽しい時間が広がります。





Make Your Space™

<https://dupont-mcc.co.jp/>

●このカタログに記載されている内容は、仕様変更により予告なく変更されることがあります。©2024 デュポン・MCC株式会社 著作権:いかなる形式においても許可なく、本書の一部または全部の複製を禁じます。Copyright ©2024 DuPont-MCC Co., Ltd. All rights reserved. ●Corian®, コーリアン®, Corian® Designロゴ、Make Your Space™、DuPont™ および™、SM、又は®表示のあるすべての標章は、別段の記載がない限り、DuPont de Nemours, Inc.の関連会社の商標又は登録商標です。●\*はデュポン・MCC株式会社の登録商標です。

## デュポン・MCC株式会社

〒100-6111  
東京都千代田区永田町2-11-1 山王パークタワー

公式HP



お問い合わせ

