

# 2021 NEW COLORS



CORIAN®  
DESIGN

# Gift from the Earth.

世界はかつてないスピードで変革しています。

少し先の未来だったはずの暮らしが目の前に現れ

あらゆるシーンでデジタル化が進む一方で

一人ひとりの価値観や自然と人との関わりという

普遍的な問題に回帰するムーブメントが生まれています。

揺れ動く日常の中で、私たちが求めているもの ——

それは、自然や宇宙を身近に感じながら、心と身体を

ニュートラルな状態に保つことかも知れません。

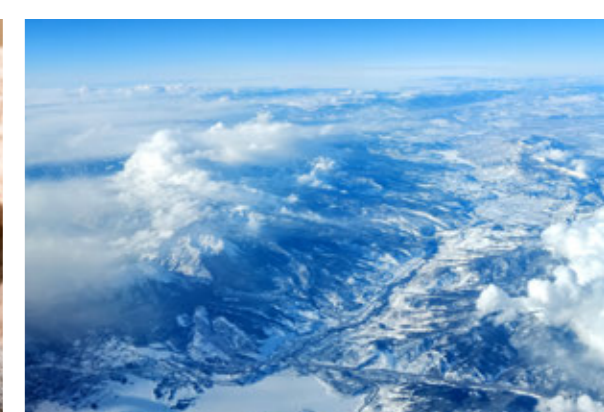
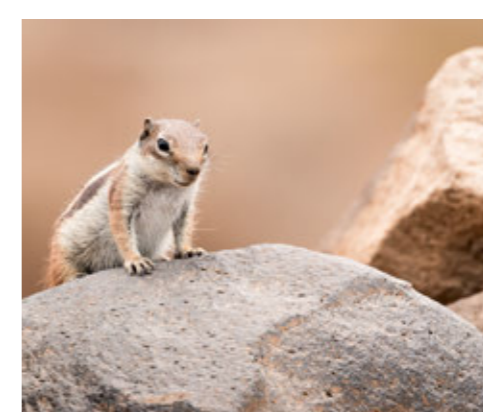
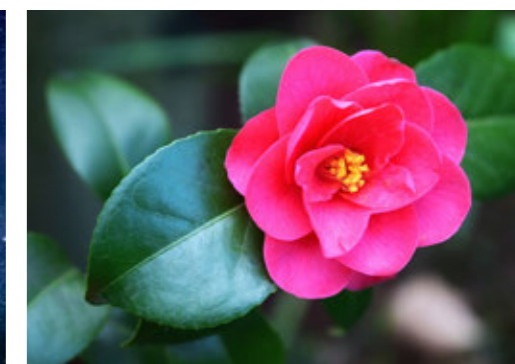
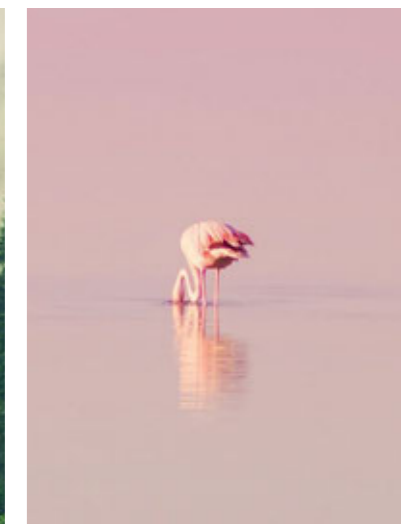
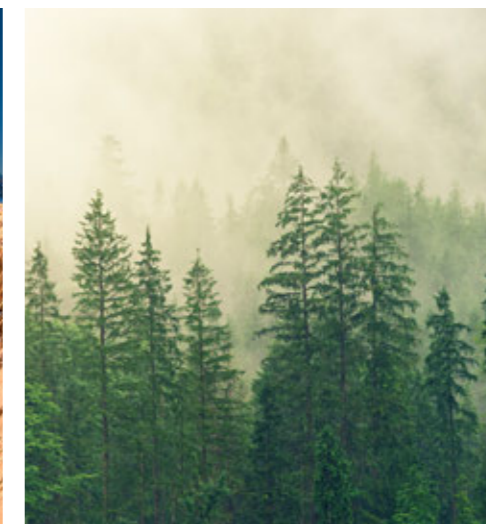
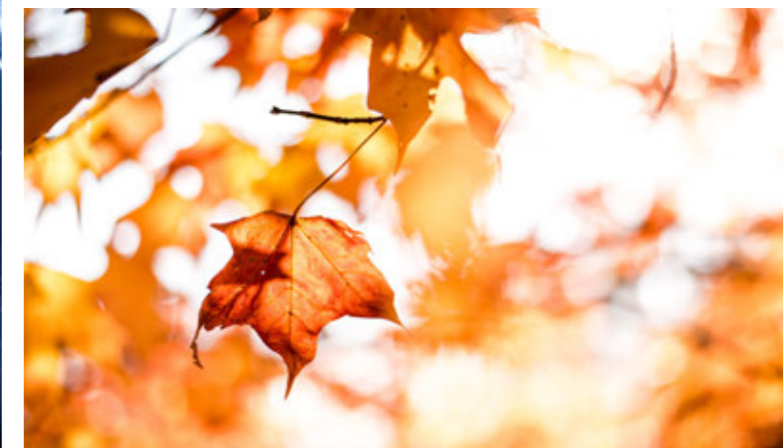
空、海、大地、そして生き物たち。

私たちが癒やし、整えてくれる

地球からの贈り物に感謝の気持ちを込めて。

コーリアン®から大いなる自然へのオマージュとして

2つのシリーズが誕生しました。



# SAZARE

小さな石が長い年月を重ねて岩となるように。

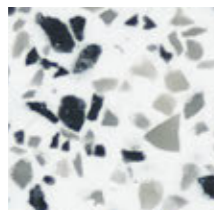
一粒ひとつぶが違う顔を持ちながら、互いに寄り添っているかのような表情は

どこか温かく、懐かしさも感じさせます。

深みのある独特のテクスチャーはそのままに

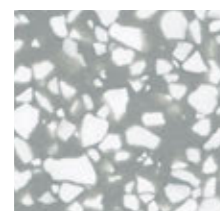
モダンな空間にも馴染みやすいホワイトとグレーを用意しました。

原寸

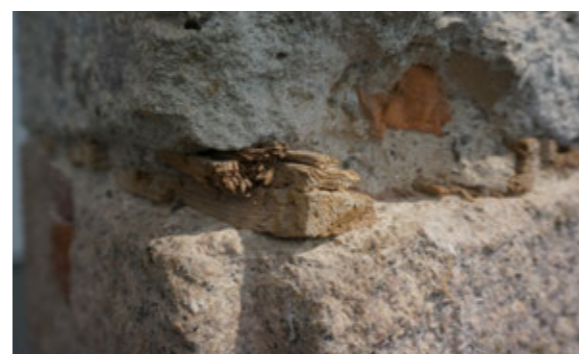


ホワイトテラゾー (WTZ)

流れ模様 (縮尺 約1/7)



グレイッシュテラゾー (GTZ)



# YURAGI

幾重にも色が重なる空や森、悠久の時間が刻んだ大地の模様、

時とともに変化する川の流れや湖面の反射。

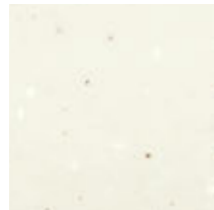
自然界には一つとして同じ色、同じ形は存在しません。

人工的な都市においても私たちの心身を癒やすのは、自然界にある心地よい変動のエネルギーです。

カラーは、中性的で調和を生み出すニュートラル、柔らかな印象をつくるベージュ、

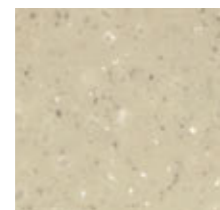
空間に潤いを与えるグレイッシュブルー、そして大地を思わせるダークブラウンを用意しました。

原寸

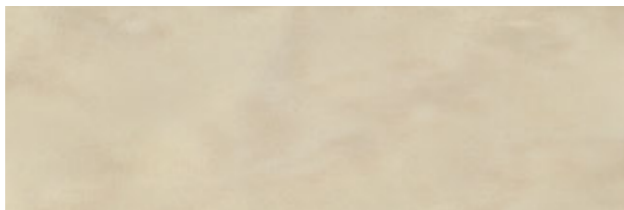


カームニュートラル (CMN)

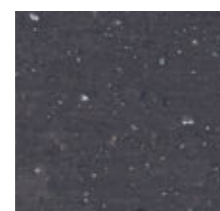
流れ模様 (縮尺 約1/7)



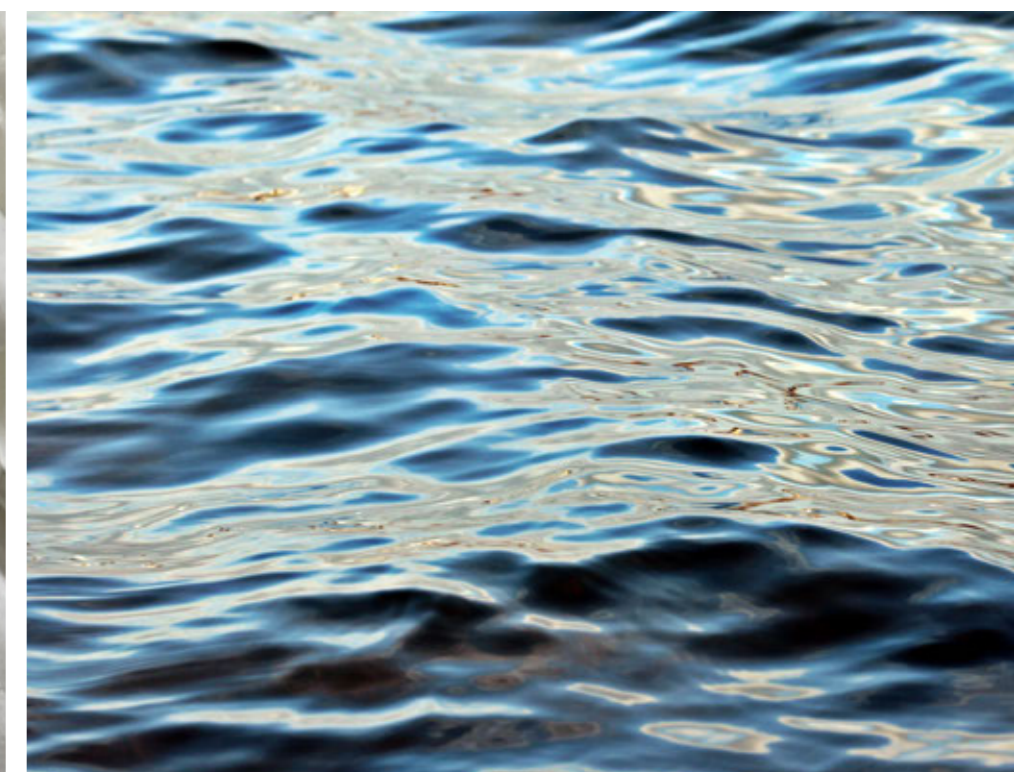
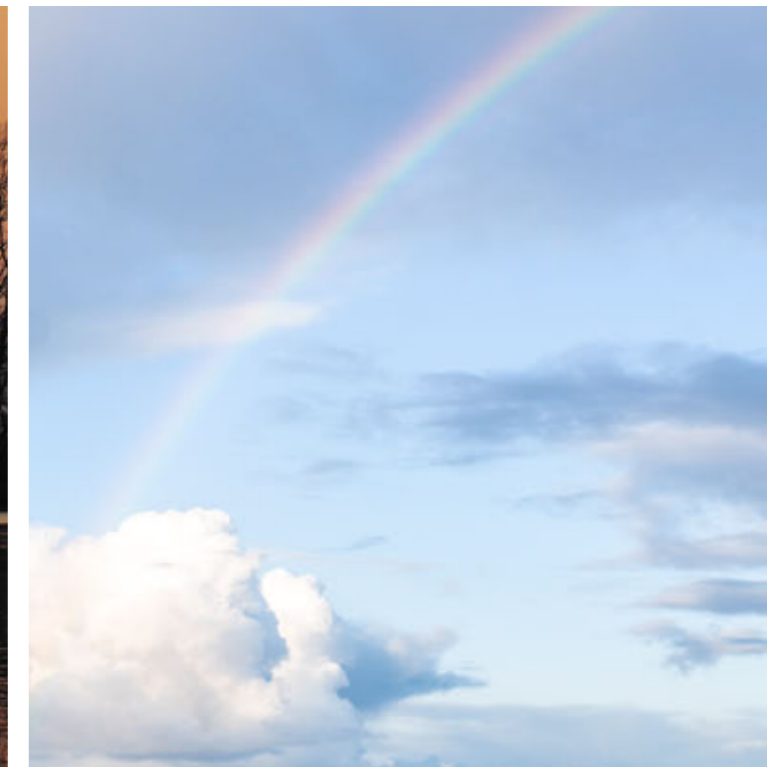
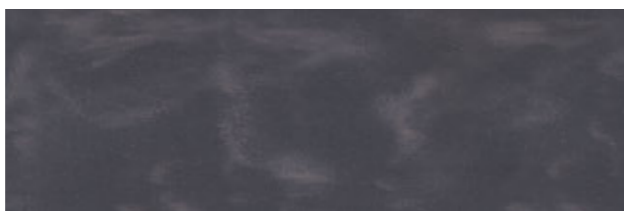
カームベージュ (CMB)



カームグレイッシュブルー (CMG)



カームダークブラウン (CMD)



# DATA

色名	品番	幅 長さ 厚み	762 mm 3,658 mm 12 mm	価格指数	適合接着カラー	
					最も適している	適している
ホワイトテラゾー	WTZ	○		125	グレイシアホワイト(GW)	カメオホワイト(CW)
グレイッシュテラゾー	GTZ	○		125	ブルーペブル(BE)	タンブルグラス(TU)
カームニュートラル	CMN	○		125	タンブルグラス(TU)	ライスペーパー(RP)
カームベージュ	CMB	○		125	ボーン(BN)	ピーチ(PE)
カームグレイッシュブルー	CMG	○		125	パールグレー(PG)	ブルーペブル(BE)
カームダークブラウン	CMD	○		125	シエラジュエル(SJ)	フリント(FL)

## 信頼のブランドを支えるコーリアン® 富山工場

コーリアン®の生産拠点の一つである富山工場は、日本海にほど近く、澄み切った空気が印象的な場所にあります。ここで生産されるコーリアン®は、日本国内だけでなく世界各国に出荷され、そのクオリティが高く評価されています。今回の新色は全て富山工場製。原材料の管理から仕上げまで一貫した生産工程で行われ、製造機械だけではなく人による技術と情熱によって作られています。



コーリアン®について詳しい情報はこちら

<https://dupont-mcc.co.jp/>



**デュポン・MCC株式会社**

〒100-6111 東京都千代田区永田町2-11-1 山王パークタワー  
TEL.03-6811-2066 FAX.03-6811-2067